

C
A
T
A
L
O
G
O

D
E

P
R
O
D
U
C
T
O
S

Taller Metalúrgico "AyA"



Herrajes para pesca



INDUSTRIA ARGENTINA



TORNEADO CNC



PANTOGRAFO
OXICORTE CNC

Tel/fax +54 (0223) 489-0413
Azopardo 3159 (7600) Mar del Plata,
Buenos Aires, Argentina.
talleraya@yahoo.com.ar
www.metalurgicaaya.com.ar

Edición 2014-2015

● Índice de Productos

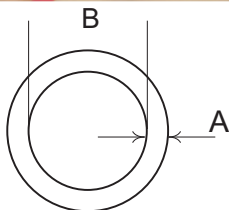
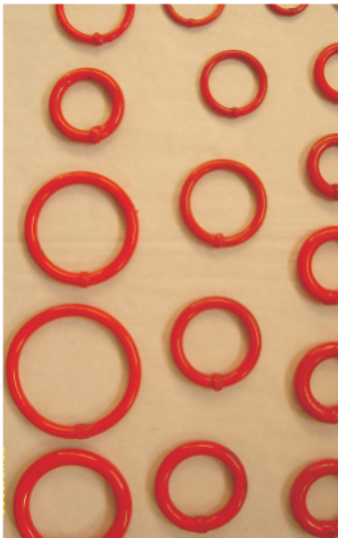
Anillas.....	1
Barretas	2
Botellones	3
Cabillas - Pasadores.....	4
Conjunto Calones,esferas,accesorios.....	5
Candados	7
Carrito Pie de Gallo	7
Chapa para Canaleta	8
Dedales	8
Descamadores	8
Diablo para hielo.....	8
Destorcedor	9
Eslabones - mallas.....	10
Ganchos.....	11
Giratorios.....	14
Grampines	15
Guardacabos	16
Llaves.....	17
Mallas falsas.....	18
Ochos	19
Pastecas	20
Piquetas -Punzones	29
Repuestos para grilletes tipo Americano..	30
Rasquetas	30
Tensores	31
Triángulos.....	32
Tranchas	33
Varios	34

• Anillas de Acero Inoxidable



Nota: Disponibles en iguales dimensiones que las anillas simples, dobles y triples de hierro

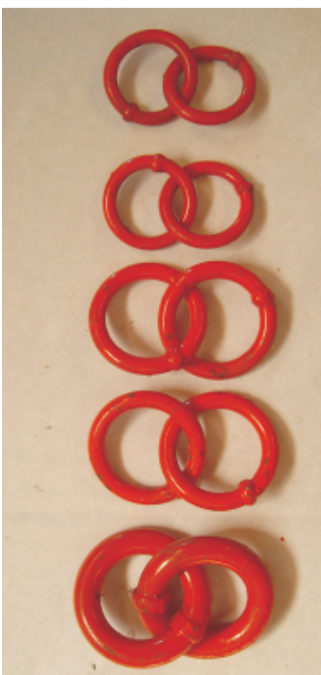
• Anillas Simples



Codigo	Dimensiones	A	B
0050	3/8" x 50 x 1	10	50
0060	3/8" x 62 x 1	10	62
0330	3/8" x 2" Galvanizada	10	50
0310	3/8 x 100 x 1	10	100
0070	1/2" x 50 x 1	13	50
0080	1/2" x 62 x 1	13	62
0090	1/2" x 75 x 1	13	75
0100	1/2" x 95 x 1	13	95
0110	9/16" x 62 x 1	14	62
0120	9/16" x 75 x 1	14	75
0130	5/8" x 62 x 1	16	62
0140	5/8" x 75 x 1	16	75
0150	5/8" x 95 x 1	16	95
0160	3/4" x 62 x 1	19	62
0170	3/4" x 75 x 1	19	75

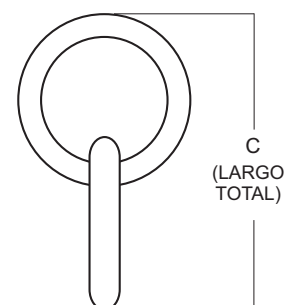
Codigo	Dimensiones	A	B
0180	3/4" x 95 x 1	19	95
0190	3/4" x 130 x 1	19	130
0200	3/4" x 160 x 1	19	160
0210	7/8" x 50 x 1	22	50
0220	7/8" x 62 x 1	22	62
0230	7/8" x 75 x 1	22	75
0240	7/8" x 95 x 1	22	95
0250	1" x 75 x 1	25	75
0260	1" x 95 x 1	25	95
0280	1" x 160 x 1	25	160
0290	1" x 200 x 1	25	200
0300	1 1/8" x 200 x 1	28	200
0340	2" x 8" x 1	21	200

• Anillas Dobles

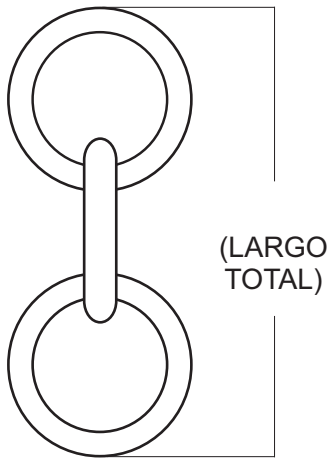
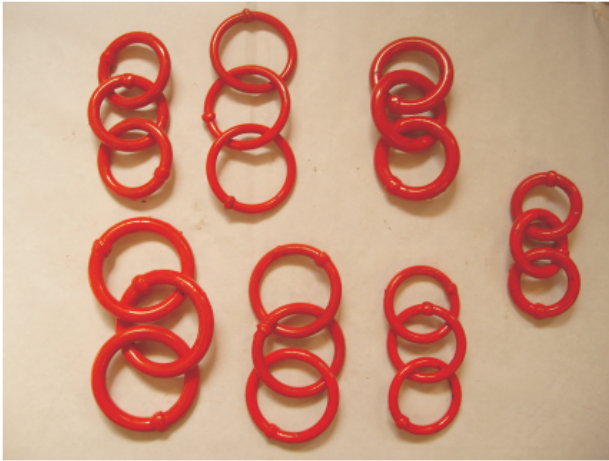


Codigo	Dimensiones	largo total
0053	3/8" x 50 x 2	120
0063	3/8" x 62 x 2	144
0073	1/2" x 50 x 2	126
0083	1/2" x 62 x 2	150
0093	1/2" x 75 x 2	176
0103	1/2" x 95 x 2	216
0113	9/16" x 62 x 2	152
0123	9/16" x 75 x 2	178
0133	5/8" x 62 x 2	156
0143	5/8" x 75 x 2	182
0153	5/8" x 95 x 2	222
0163	3/4" x 62 x 2	162
0173	3/4" x 75 x 2	188
0183	3/4" x 95 x 2	228
0193	3/4" x 130 x 2	298
0203	3/4" x 160 x 2	358
0213	7/8" x 50 x 2	144
0223	7/8" x 62 x 2	168

Codigo	Dimensiones	largo total
0233	7/8" x 75 x 2	194
0243	7/8" x 95 x 2	234
0253	1" x 75 x 2	200
0263	1" x 95 x 2	240
0273	1" x 130 x 2	310
0283	1" x 160 x 2	370
0293	1" x 200 x 2	450
0303	1 1/2" x 200 x 2	456



• Anillas Triples



Código	Dimensiones	largo total
0057	3/8" x 50 x 3	170
0067	3/8" x 62 x 3	206
0317	3/8" x 100 x 3	320
0077	1/2" x 50 x 3	175
0085	1/2" x 62 x 3	212
0097	1/2" x 75 x 3	251
0107	1/2" x 95 x 3	310
0117	9/16" x 62 x 3	214
0127	9/16" x 75 x 3	253
0137	5/8" x 62 x 3	218
0147	5/8" x 75 x 3	257
0157	5/8" x 95 x 3	317
0167	3/4" x 62 x 3	224
0177	3/4" x 75 x 3	263
0187	3/4" x 95 x 3	323
0197	3/4" x 130 x 3	428
0207	3/4" x 160 x 3	518
0217	7/8" x 50 x 3	194
0227	7/8" x 62 x 3	230
0237	7/8" x 75 x 3	269
0247	7/8" x 95 x 3	329
0257	1" x 75 x 3	275
0267	1" x 95 x 3	335
0277	1" x 130 x 3	440
0287	1" x 160 x 3	530
0297	1" x 200 x 3	650
0307	1 1/8" x 200 x 3	656

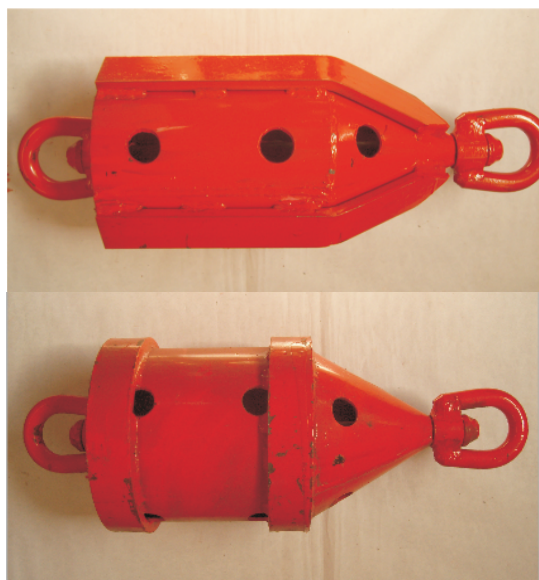
• Barretas

Código	Artículo -Denominación	A	B
0500	7/8 x 800	22	800
0510	1" x 1000	25	1000
0530	1 1/4" x 1250	32	1250
0520	1" 1/4" x 1500	32	1500
0540	1 1/2" x 1250	38	1250
0550	1 1/2" x 1500	38	1500

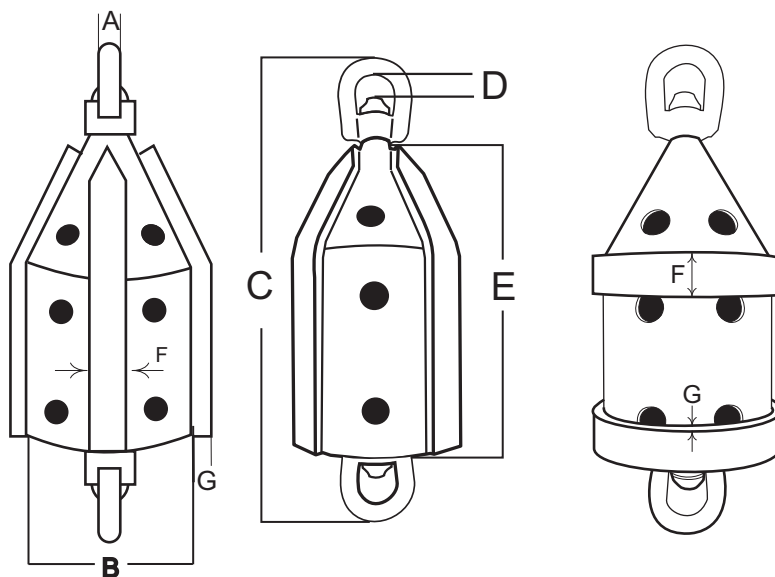


• Botellones con refuerzo

Código	Artículo -Denominación	A	B	C	D	E	F	G	carga Máxima (toneladas)
0610	220 c/2 refuerzos	25	220	670	42	410	51	13	4
0620	220 c/4 refuerzos	25	220	670	42	410	51	13	4
0630	220 c/ refuerzos circulares	25	220	670	42	410	51	13	4
0657	120 x 500 mini c/ 4 refuerzos	19	115	500	40	280	25	13	2.3
0660	120 x 700 mini c/ 4 refuerzos	19	115	710	40	490	25	13	2.3

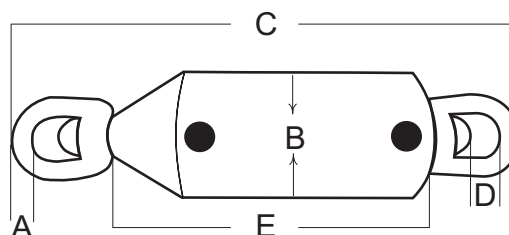
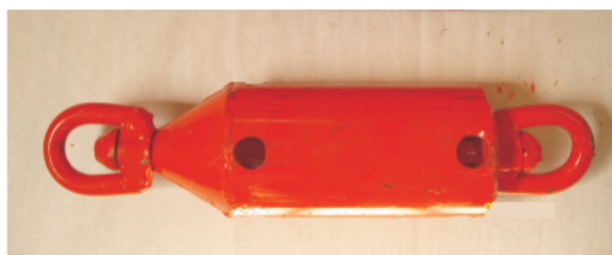


CON REFUERZO CIRCULAR



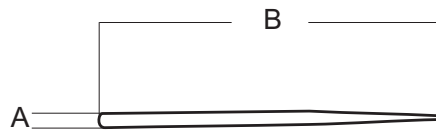
• Botellones sin refuerzo

Código	Artículo -Denominación	A	B	C	D	E	carga Maxima (toneladas)
0600	220	25	220	670	42	410	4
0655	120 x 500 mini	19	115	500	40	280	2.3
0670	120 x 700 mini	19	115	710	40	490	2.3



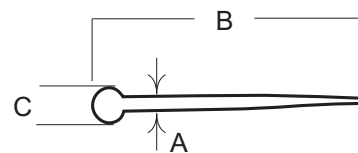
• Cabillas ó Pasadores

Código	Artículo -Denominación	A	B
0750	7/8 x 350	22	350
0755	1" x 400	25	400
0760	1" x 500	25	500
0765	1" x 600	25	600

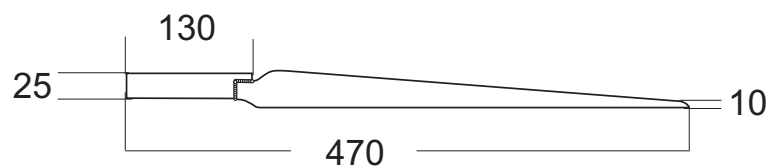


• Cabillas ó Pasadores con bola

Código	Artículo -Denominación	A	B	C
0770	1" x 400	25	400	51
0775	1" x 500	25	500	51
0776	1" x 600	25	600	51
0777	7/8 x 350	22	350	44



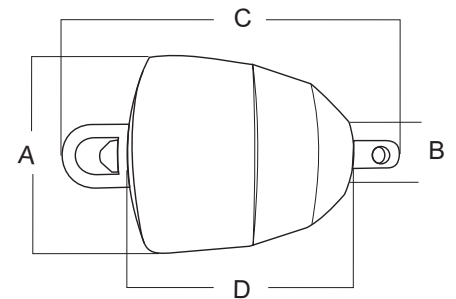
• Cabillas ó Pasadores huecos de inoxidable para cabo de nylon



Código: 0780

• Conjunto completo de Calones Esferas y Conos

Código	Artículo -Denominación	A	B	C	D	carga Máxima (toneladas)
0788	½ Esfera c/radios o Maciza	246	86	320	135	4
0795	Esfera 250 maciza	250	86	440	250	4
0790	½ Cono mini 250	250	110	350	157	4
0789	Cono 250	250	105	440	254	4



CONO 250

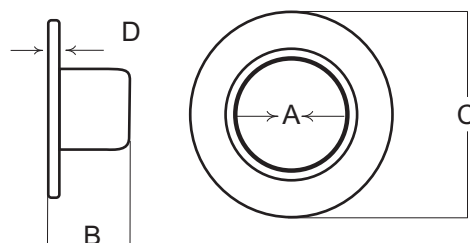
½ CONO

ESFERA

½ ESFERA

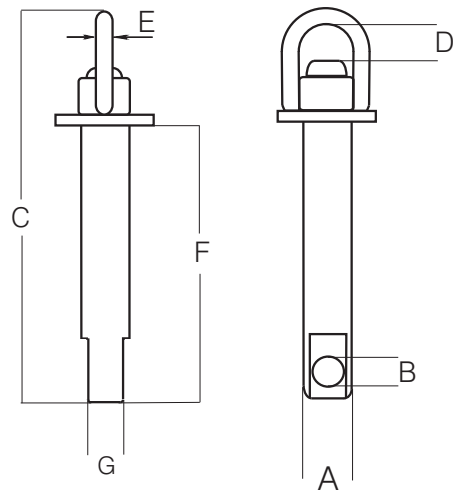
• Bujes con arandela para calones y esferas de goma

Código	Artículo -Denominación	A	B	C	D
0811	1 ½ con arandela grande	41	50	220	5
0812	1 ½ con arandela chica	41	50	90	6
0813	1 ¾ Suplementado con arandela grande	51	86	290	7
0814	1 ¾ Suplementado con arandela chica	51	86	150	7
0815	2" Suplementado con arandela de 400	53	86	400	7

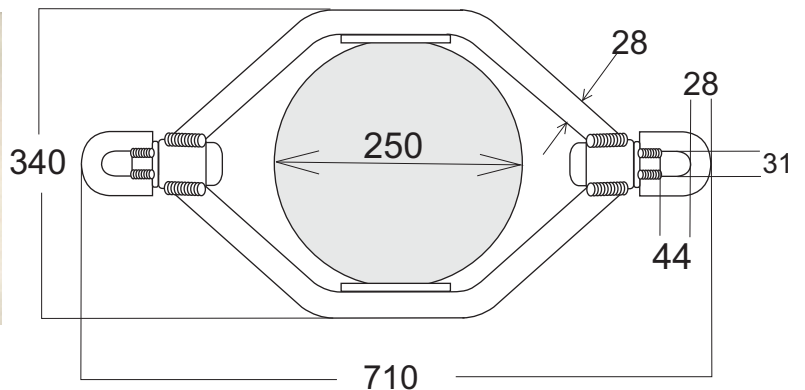


• Ejes para calones de goma

Código	Artículo -Denominación	A	B	C	D	E	F	G	carga Maxima (toneladas)
0796	corto 320 (½ esfera)	38	21	320	35	19	200	25	4
0797	mediano 350 (½ cono)	38	21	350	35	19	230	25	4
0794	largo 400 (½ cono)	38	21	400	35	19	280	25	4
0798	largo 440 (cono)	38	21	440	35	19	320	25	4
0792	1 3/4" corto	44	26	410	55	25	250	29	5.2
0793	1 3/4" largo	44	26	530	55	25	375	29	5.2
0799	2" corto	50	29	450	58	32	270	31	6.8
0800	2" largo	50	29	540	58	32	380	31	6.8

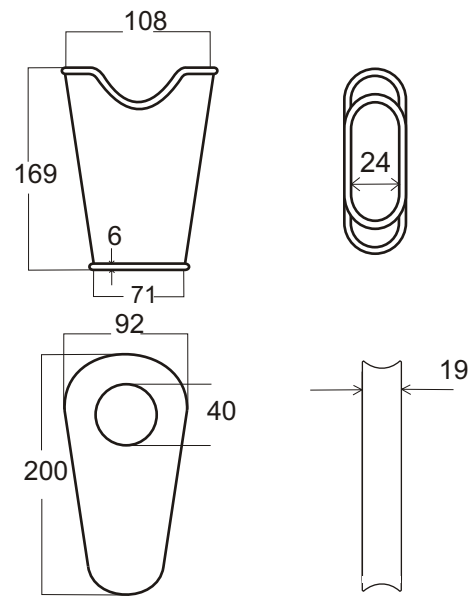


• Calon esfera doble triangulo



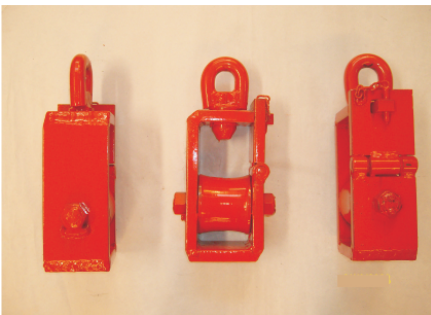
Código sin esfera: 0700
Código con esfera: 0710

• Candado de Acero Inoxidable

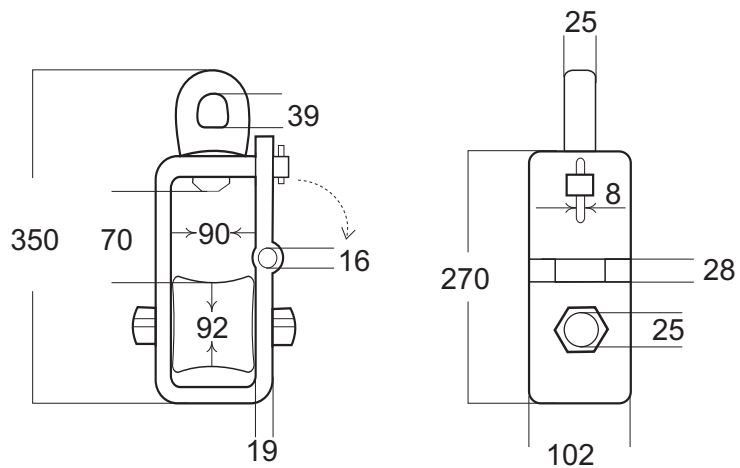


Para cabo de 22 o 24 mm.
consulte por otras medidas
Código: 0787

• Caja disparadora

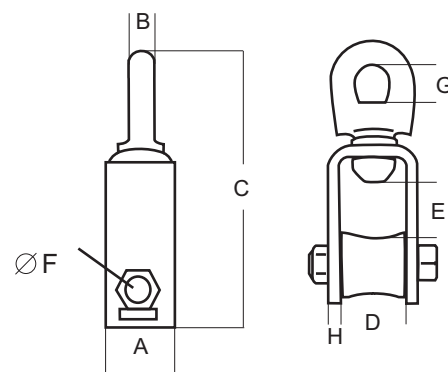


Carga máxima 4 ton.
Código:0784

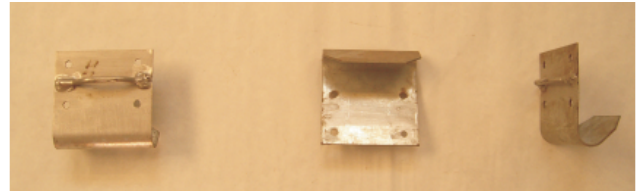
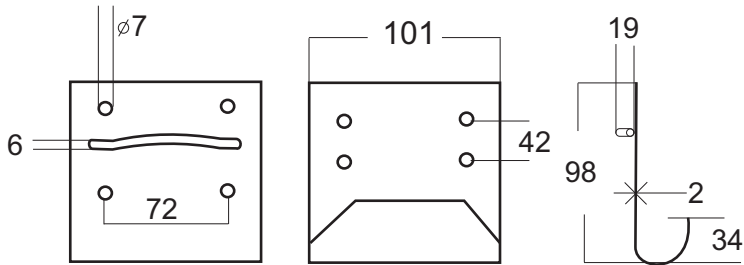


• Carritos pie de gallo

Código	Artículo -Denominación	A	B	C	D	E	F \varnothing	G	H	carga Máxima (toneladas)
0835	Mini	38	16	178	38	35	14	33	10	1.7
0836	chico	51	22	234	51	50	19	37	13	3.1
0837	mediano	63	25	265	64	57	22	43	13	4
0838	grande	76	28	300	76	70	25	38	16	5.2



• Chapas para canaletas de hielo

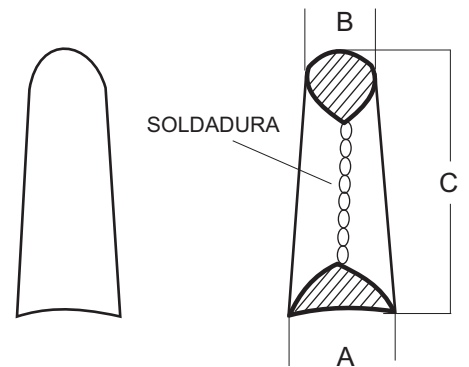


Codigo: 0850

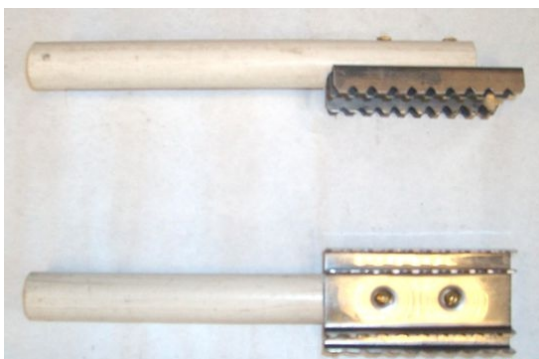
• Dedales



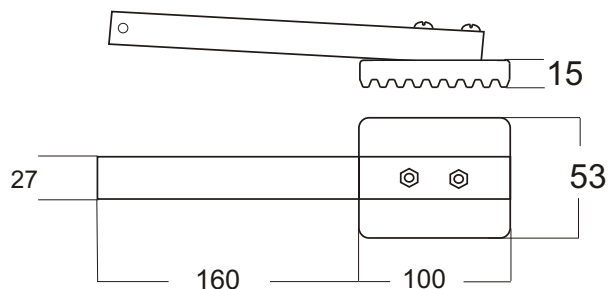
Código	Denominación	A	B	C
0860	Nº 1	21	16	57
0861	Nº 2	22	17	57
0862	Nº 3	23	18	57



• Descamadores



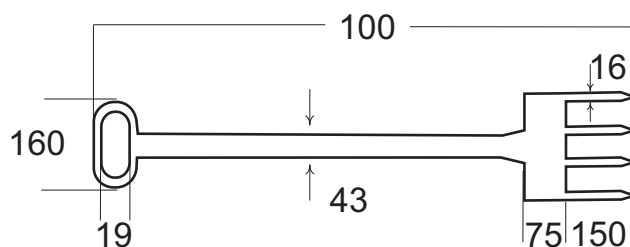
Código: 0905



• Diablo para hielo

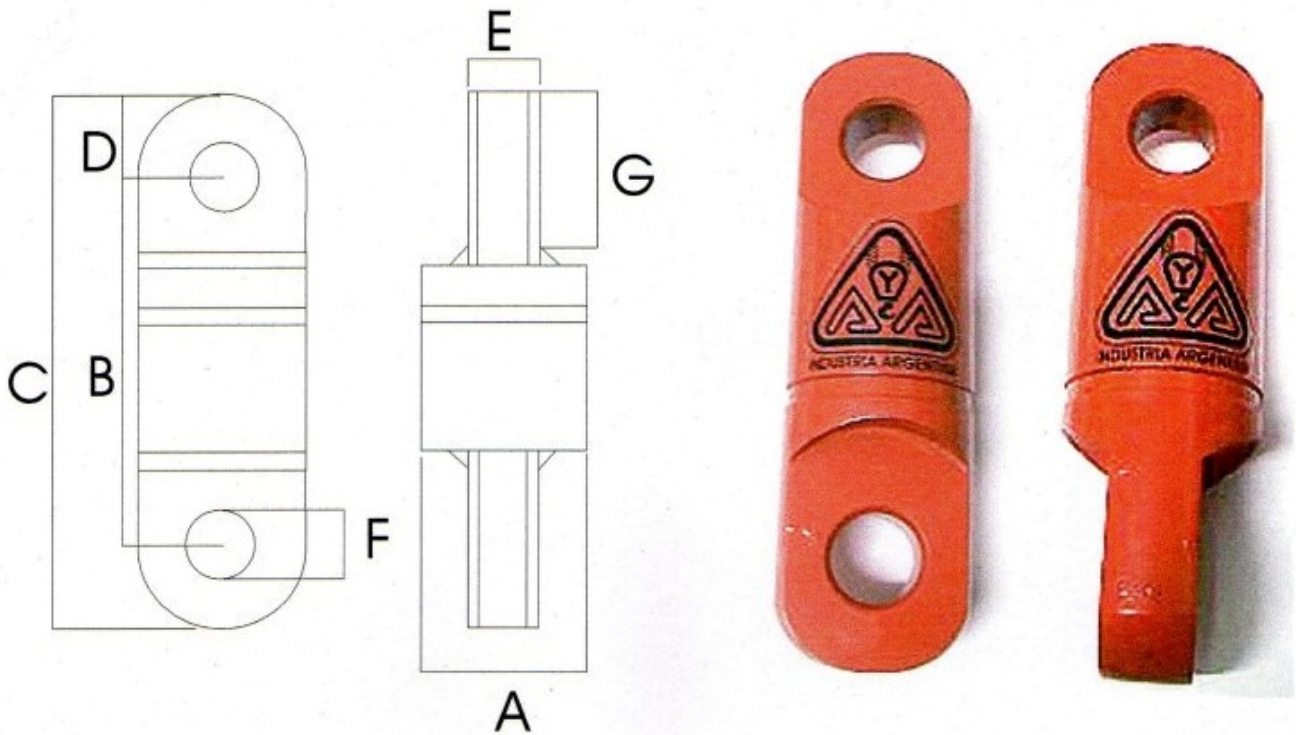


Código: 0898



• Destorcedor

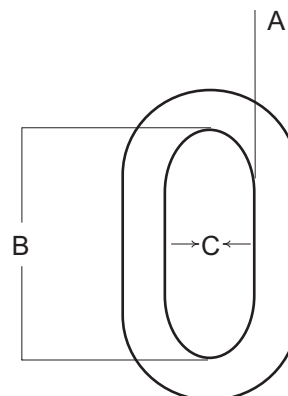
Giratorio Cod. - Ton.	Ton.	A	B	C	D	E	F	G	carga Máxima (toneladas)	Carga de Rotura	PESO APROXIMADO POR PIEZA KG
901	1	45	87	158	27	20	20	55	1	5 tn	1,1
906	2	54	109	171	31	21	22	59	2	10 tn	1,5
907	4	63	124	196	36	25	26	69	4	20 tn	2,4
908	6	73	142	226	42	32	32	80	6	30 tn	4,0
909	8	82	157	253	48	40	36	89	8	40 tn	5,3



Material : Acero SAE 1020
 Extremos : Ojo y Ojo
 Rodamiento : Cojinete Axial de Bolillas
 Factor de Seguridad : 5 a 1

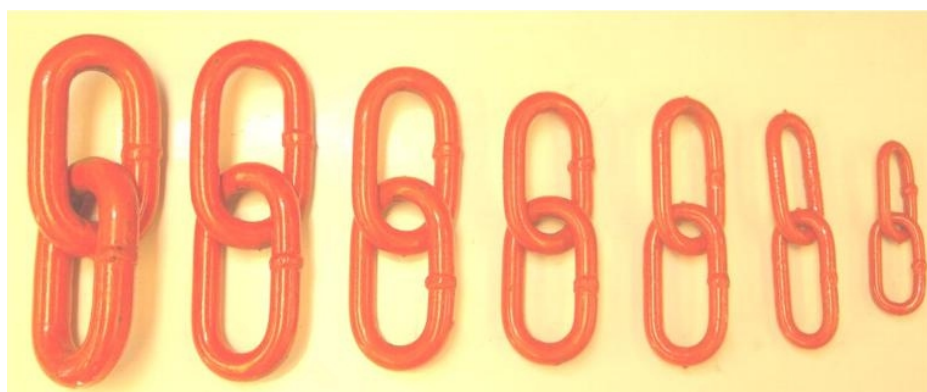
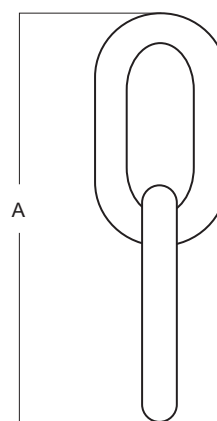
• Eslabones ó Mallas Simples

Código	Artículo -Denominación	A	B	C
0910	1/2	13	80	28
0947	9/16	14	95	33
0920	5/8	16	95	35
0930	3/4	19	123	41
0940	7/8	22	123	50
0950	1"	25	140	57
0960	1 1/8"	29	156	60
0970	1 1/4"	32	156	60
0980	1 1/2"	38	156	55

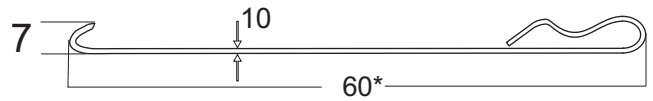
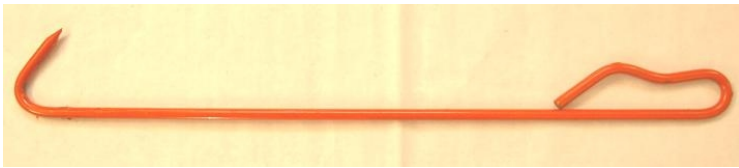


• Eslabones o Mallas Dobles

Código	Artículo -Denominación	A
0913	1/2 x 2	186
0948	9/16 x 2	218
0923	5/8 x 2	222
0933	3/4 x 2	284
0943	7/8 x 2	290
0953	1" x 2	330
0963	1 1/8" x 2	368
0973	1 1/4" x 2	376
0983	1 1/2" x 2	388

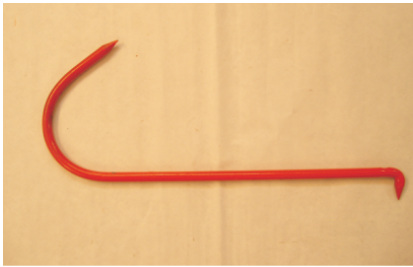


• Gancho bacalao

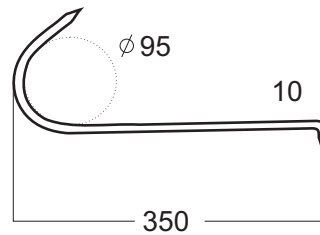


*Consultar por medidas especiales
código: 1010

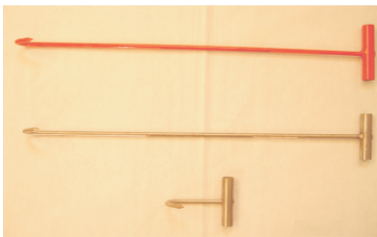
• Gancho Bicheros



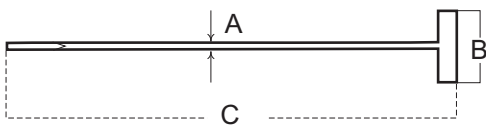
Código: 1020



• Gancho Cajonero

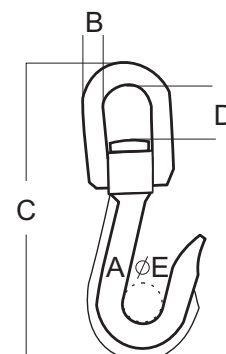


Código	Artículo -Denominación	A	B	C	D	E
1040	Común de hierro	9,5	120	780	27	58
1050	de Acero Inoxidable	9,5	100	780	25	58
1051	Corto de Acero Inoxidable	9,5	100	150	25	58



• Gancho con giratorio

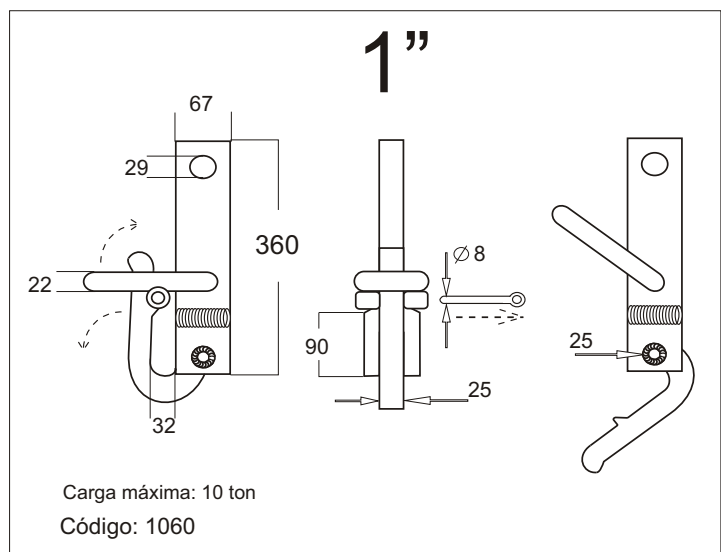
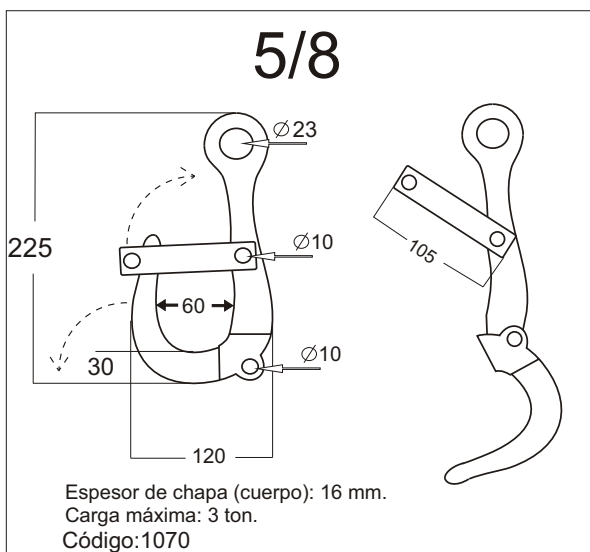
Código	Artículo - Denominación	A	B	C	D	E	carga Maxima (toneladas)
1080	5/8	16	13	197	32	35	1.5
1090	3/4	19	16	230	38	36	2.2
1100	7/8	22	16	245	39	36	3
1110	1"	25	19	260	40	44	4
1120	1 1/8"	28	22	340	65	44	5.1
1130	1 1/4"	32	22	340	60	44	6



• Ganchos con traba para bidones metálicos



• Ganchos Disparadores



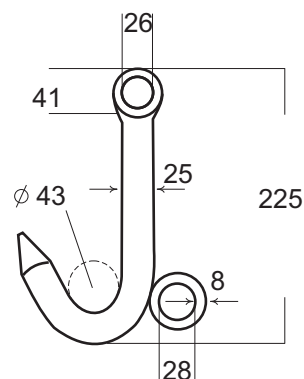
Hacemos Fabricación
de Ganchos disparadores
a medida, según las
Necesidades del cliente.
Consulte !!!



• Gancho yo yo

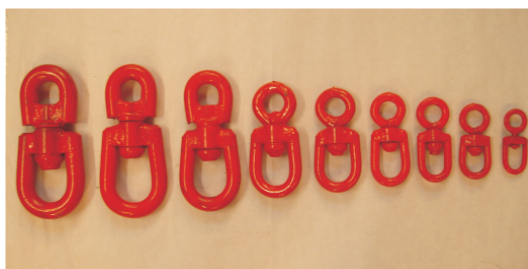
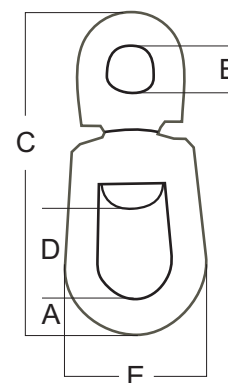


Código: 1150



• Giratorios de Hierro

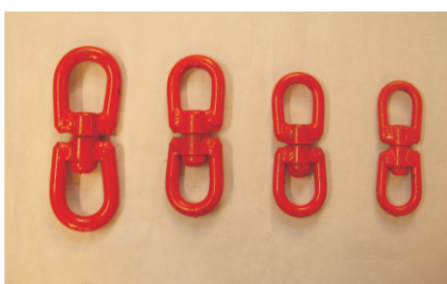
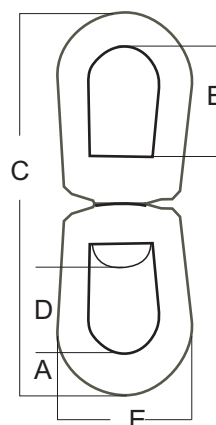
Código	Artículo -Denominación	A	B	C	D	E	carga Maxima (toneladas)
1200	3/8	9,5	25	118	35	47	0.6
1210	1/2	13	32	136	30	59	1
1220	9/16	14	32	151	35	62	1.3
1230	5/8	16	30	164	42	70	1.7
1240	3/4	19	32	176	42	83	2.3
1250	7/8	22	38	204	53	93	3.1
1260	1"	25	38	250	62	107	4
1290	1 1/8"	28	41	270	76	118	5.2
1300	1 1/4"	32	41	280	63	124	6.8



Consulte por estos artículos en acero inoxidable

• Giratorios doble cancamo

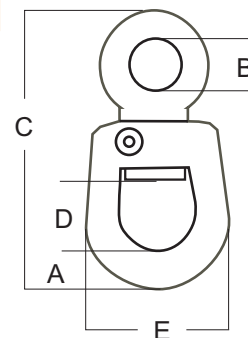
Código	Artículo -Denominación	A	B	C	D	E	carga Maxima (toneladas)
1412	5/8	16	55	210	46	70	1.7
1410	3/4	19	64	225	42	84	2.3
1420	7/8	22	67	260	58	93	3.1
1430	1 "	25	84	295	66	110	4



Consulte por 1 1/8" y 1 1/4" y todos estos artículos en acero inoxidable

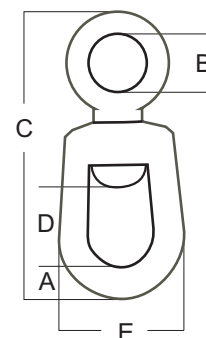
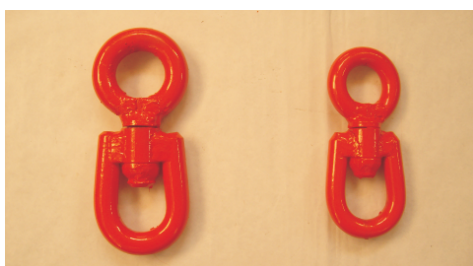
• Giratorios embutidos con engrasador

Código	Artículo -Denominación	A	B	C	D	E	carga Máxima (toneladas)
1456	1 1/4"	32	45	280	64	124	7
1460	1 1/2"	38	45	305	86	148	10



• Giratorios Ojo grande

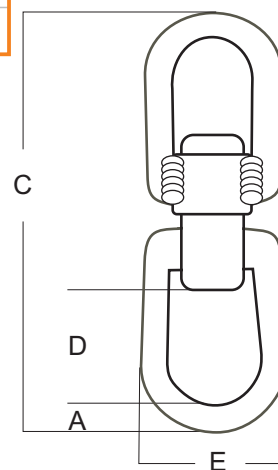
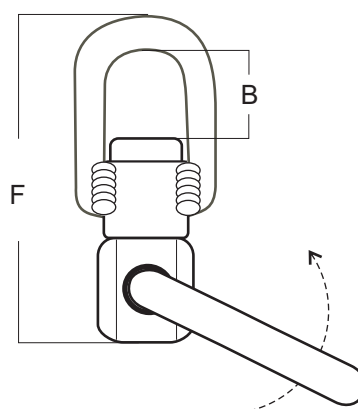
Código	Artículo -Denominación	A	B	C	D	E	carga Máxima (toneladas)
1270	1"	25	54	255	58	107	4
1310	1 1/4"	32	65	300	70	124	6.8



• Giratorios volcables de acero inoxidable

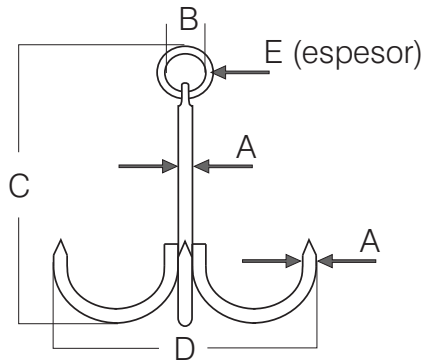
Código	Artículo -Denominación	A	B	C	D	E	F	carga Máxima (toneladas)
1708	1/2	12,7	30	150	30	58*	108	1.5
1710	5/8	16	30	179	36	69	127	3
1720	3/4	19	46	230	50	82	159	4.6
1730	7/8	22	52	260	59	92	179	6.2
1740	1"	25	61	310	75	107	210	8.2
1760	1 1/4"	32	71	400	94	133*	275	12
1770	1 1/2"	38	105	490	117	153*	30	18

* medida en la parte más ancha del cancamo.



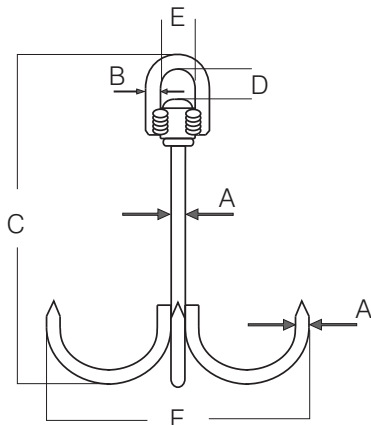
• Grampines chicos

Código	Artículo -Denominación	A	B	C	D	E
1799	Mini	10	25	220	150	6
1800	5/8" chico	16	38	285	240	8



• Grampines con Giratorio

Código	Artículo -Denominación	A	B	C	D	E	F
1810	5/8" x 430	16	13	430	35	35	375
1820	3/4" x 450	19	16	450	27	38	375



• Grampin Recuperador

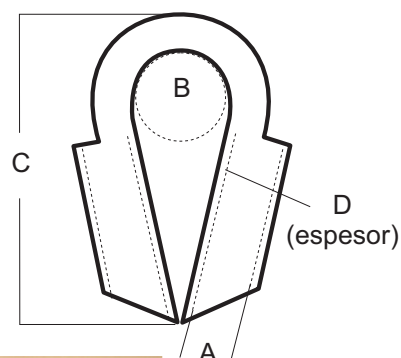
Consulte ...

Código: 1830

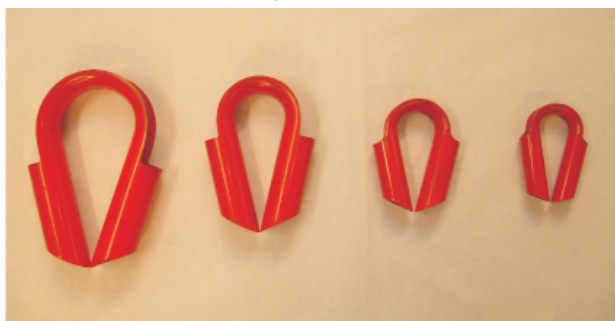


• Guardacabos entubados

Código	Artículo -Denominación	A Ø	B Ø	C	D	Diametro de cabo
1930	Interior 18 (14-16)	18	38	124	3.25	14 a 16
1940	Interior 24 (18-20)	24	48	136	4.55	18 a 20
1945	Interior 27 (22-24)	27	48	136	4.7	22 a 24
1950	Interior 32 (26-28)	32	60	165	6.35	26 a 28
1960	Interior 38 (30-34)	38	65	165	6.35	30 a 34
1965	Interior 44 (36-40)	44	72	200	6.35	36 a 40
1970	Interior 50 (42-46)	50	80	240	6.35	42 a 46



Consulte por estos artículos en acero inoxidable o galvanizados



• Guardacabos exteriores

Código	Artículo -Denominación
1900	Guardacabo exterior para cabo de 26 mm.
1910	Guardacabo exterior para cabo de 30 mm



Nota: Disponibles también en acero inoxidable. Consulte por distintos tamaños.

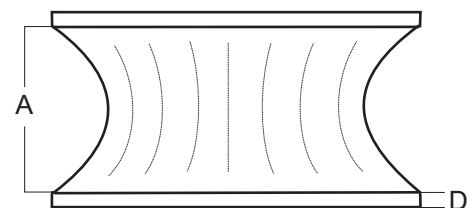
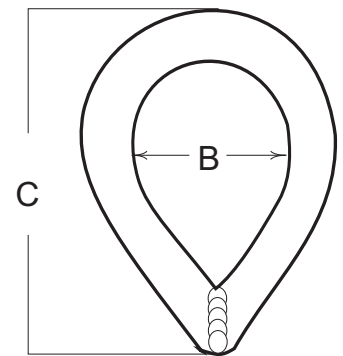
• Guardacabos entubados de acero Inoxidable

Nota: Disponibles en iguales dimensiones que los guardacabos entubados comunes



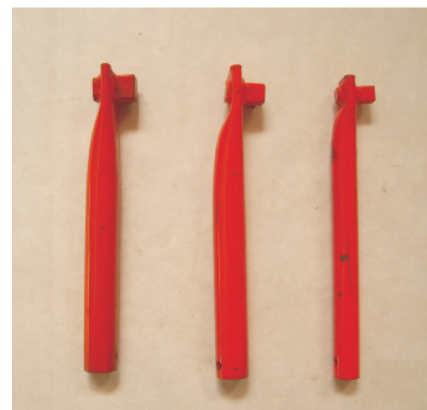
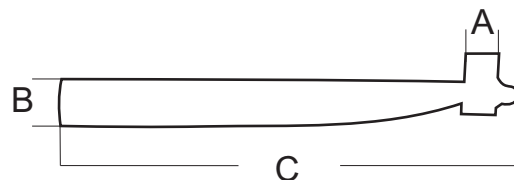
• Guardacabos interiores galvanizados ó pintados

Código pintado	Código galvanizado	Artículo -Denominación	A Ø	B Ø	C	D	Diámetro de cabo
1990	1991	Interior 22 (7/8)	23	38	100	3.17	20 a 22
1904	1975	Interior 25 (1")	26	46	120	4.7	24 a 26
1993	1984	Interior 32 (1 1/4")	33	60	165	4.7	28 a 32
1996	1997	Interior 38 (1 1/2")	39	65	165	6.35	34 a 38
1987	1988	Interior 44 (1 3/4")	44	75	180	6.35	40 a 44
1998	1999	Interior 50 (2")	50	80	235	5.5	46 a 50
1915	1916	Interior 64 (2 1/2")	64	127	270	5.5	52 a 64
1982	1983	Interior 75 (3")	76	148	350	6	66 a 76
1980	1981	Interior 100 (4")	100	320	510	6	78 a 100
1909	1902	Especial Int. 30 mm. Con abertura de 95 mm.	30	95	187	8	26 a 30

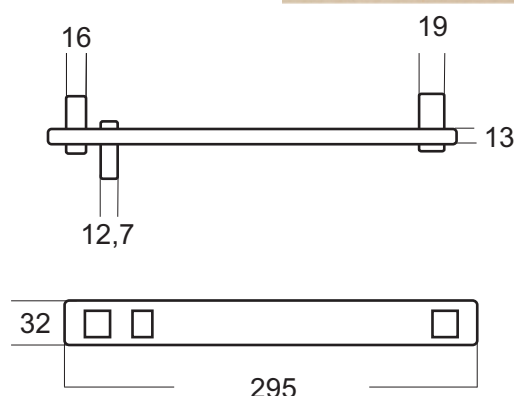
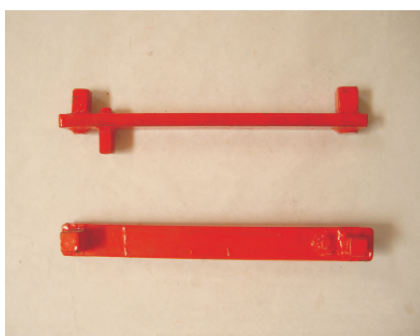


• Llave Cuadrada

Código	Artículo -Denominación	A	B	C
2050	1/2	13	21	250
2060	5/8	16	27	250
2065	3/4	19	27	250



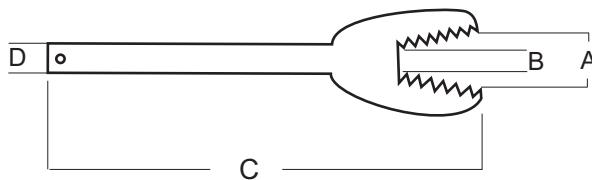
• Llave Combinada



Código: 2070

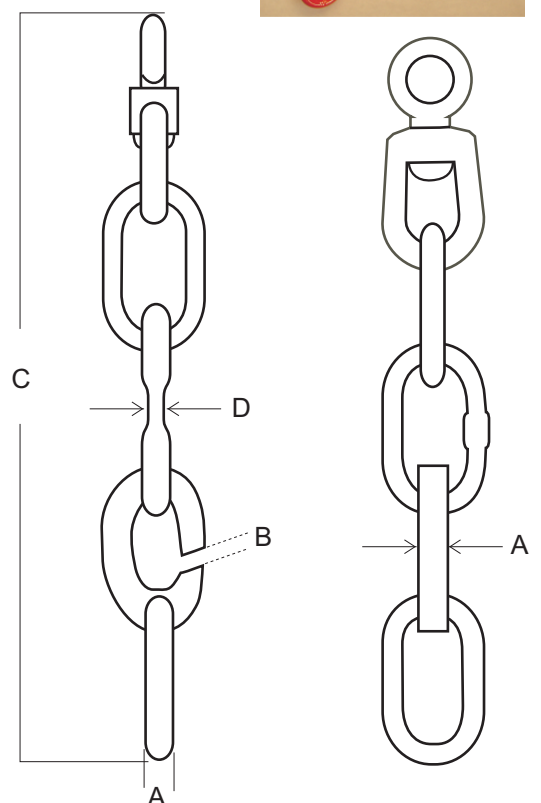
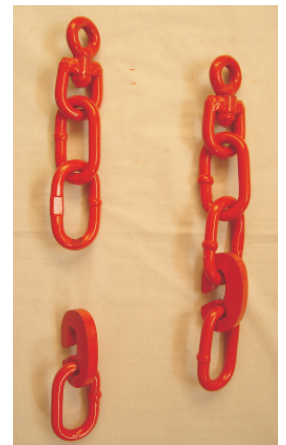
• Llave cocodrilo

Código	Artículo -Denominación	A	B	C	D
2010	Grande	59	24	410	32
2000	Chica	39	15	360	25



• Malla Falsa Enteras

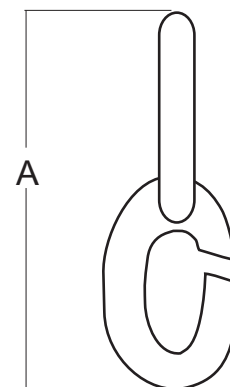
Código	Artículo - Denominación	A	B	C	D	carga máxima (toneladas)
2100	1/2"	13	10.5	430	10	1
2130	5/8"	16	14.5	500	12	1.7
2160	3/4"	19	15.5	625	14	2.3
2190	7/8"	22	19	645	17	3.1
2220	1"	25	23	755	20	4
2250	1 1/8"	28	23	820	21	5.2
2280	1 1/4"	32	29	850	25	6.8
2310	1 1/2"	38	33	920	31	9



• Media Malla Falsa Parte G



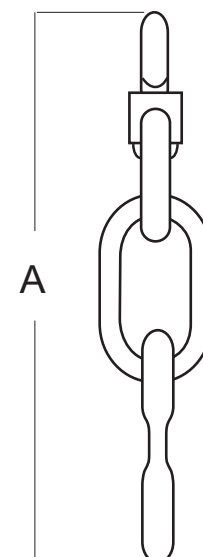
Código	Artículo - Denominación	A
2110	½" Parte G	180
2140	5/8" Parte G	215
2170	3/4" Parte G	260
2200	7/8" Parte G	270
2241	1" Parte G	315
2251	1 1/8" Parte G	345
2281	1 1/4" Parte G	345
2320	1 ½" Parte G	385



• Media Malla Falsa Parte Giratorio

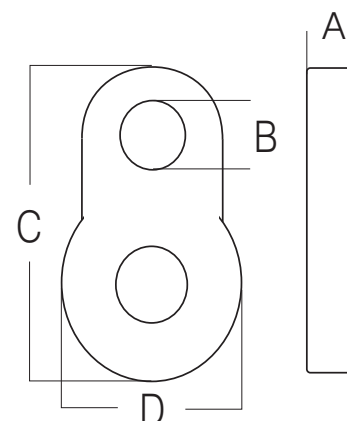


Código	Artículo - Denominación	A
2120	½" Parte Giratorio	295
2150	5/8" Parte Giratorio	330
2180	3/4" Parte Giratorio	415
2210	7/8" Parte Giratorio	435
2240	1" Parte Giratorio	515
2252	1 1/8" Parte Giratorio	555
2282	1 1/4" Parte Giratorio	580
2321	1 ½" Parte Giratorio	625



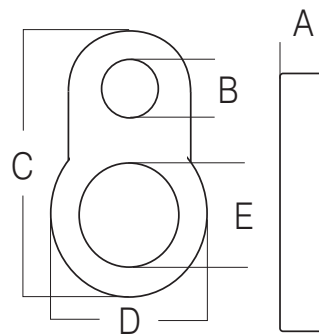
• Ochos

Código	Artículo - Denominación	A	B	C	D
3905	7/8" x 126	22	22	126	78
3909	1" x 140	25	25	146	90
3910	1" x 170	25	29	170	110
3920	1" x 220	25	32	220	128
3930	1 ¼" x 220	32	32	220	128
3935	1 ¼" x 260	32	40	260	155



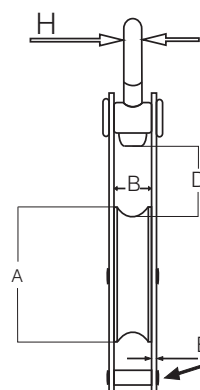
• Ochos deslizante

Código	Artículo -Denominación	A	B	C	D	E
3950	7/8" x 126 deslizante	22	22	126	78	40
3960	1" x 140 deslizante	25	25	146	90	50
3970	1" x 170 deslizante	25	29	170	110	62
3975	1" x 220 deslizante	25	32	220	128	70
3980	1 1/4" x 220 deslizante	32	32	220	128	70
3990	1 1/4" x 260 deslizante	32	40	260	155	80

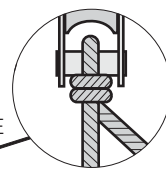


• Pastecas simples de Acero Inoxidable

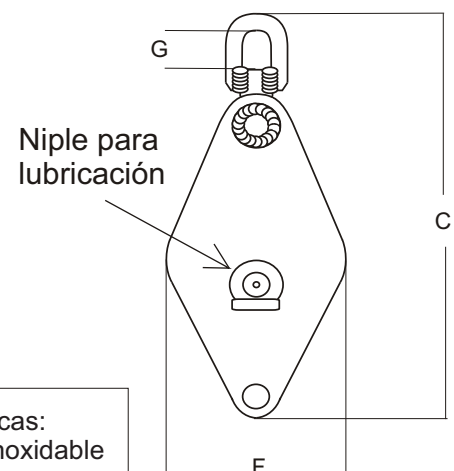
Código	Artículo -Denominación	A	B	C	D	E	F	G	H	carga Máxima (toneladas)	Diámetro Máximo de cabo
3500	60 x 1 de Acero inoxidable	68	20	247	35	3	89	31	12	0.75	15
3520	100 x 1 de Acero Inoxidable	100	25	278	35	3	130	32	13	1.25	20
3540	120 x 1 de Acero Inoxidable	120	36	336	50	5	143	32	19	2	29
3560	150 x 1 de Acero Inoxidable	150	35	390	57	5	187	38	19	2.5	31



Punto firme para fijar el retorno cuando se utiliza para formar aparejos



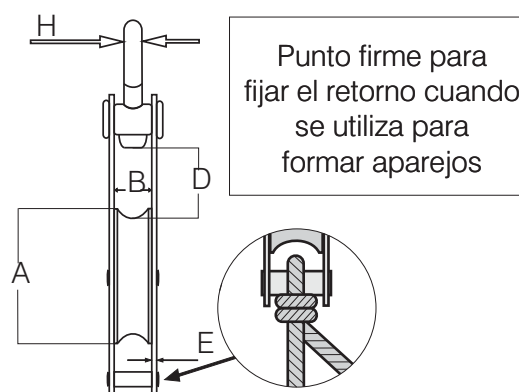
Características Técnicas:
 - Rueda de acero Inoxidable
 - Buje de bronce
 - Eje de acero Inoxidable con conducto para lubricación
 - Desarmable para futuras reparaciones



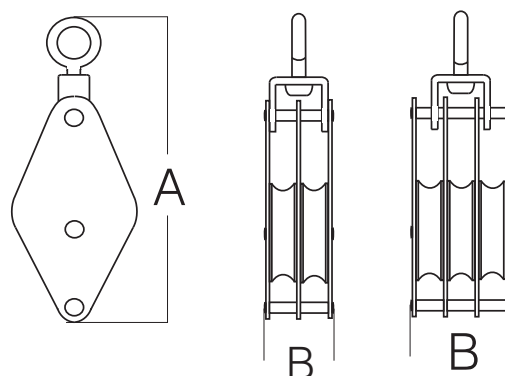
Niple para lubricación

• Pastecas de Acero Inoxidable dobles y triples

Código	Artículo -Denominación	A	B
3503	60 x 2 de Inoxidable	250	52
3507	60 x 3 de Inoxidable	250	72
3523	100 x 2 de Inoxidable	320	63
3527	100 x 3 de Inoxidable	320	90
3543	120 x 2 de Inoxidable	385	89
3547	120 x 3 de Inoxidable	385	127
3563	150 x 2 de Inoxidable	430	89
3567	150 x 3 de Inoxidable	430	129

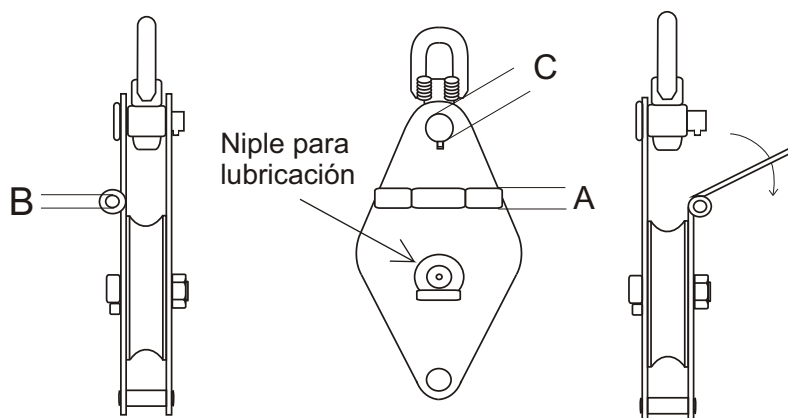


Nota: Las dimensiones de estos artículos son similares a las pastecas simples de acero inoxidable exceptuando el ancho y el largo total que se detallan en la tabla.



• Pastecas de Acero Inoxidable de Abrir

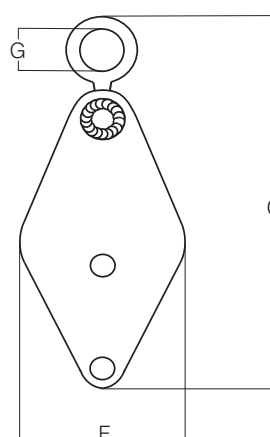
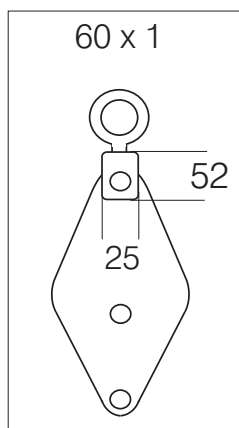
Código	Artículo -Denominación	A	B	C
3510	60 x 1 Inoxidable de abrir	16	6	14
3530	100 x 1 Inoxidable de abrir	19	12	19
3550	120 x 1Inoxidable de abrir	22	12	22
3570	150 x1 Inoxidable de abrir	22	12	22



Nota: el resto de los datos técnicos y dimensiones (diámetro de rueda, ejes y colgante y dimensiones de las caras) son similares a las pastecas simples de acero inoxidable

• Pastecas o motones simples

Código	Artículo -Denominación	A	B	C	D	E	F	G	H	carga Máxima (toneladas)	Diámetro Máximo de cabo
2500	60 x 1	68	20	247	35	3	89	31	14	0.5	15
2530	90 x 1	90	25	258	35	3	110	32	14	1	19
2570	120 x 1	120	36	336	50	5	143	32	19	1.7	29
2610	150 x 1	150	35	390	57	5	187	38	19	2.2	31

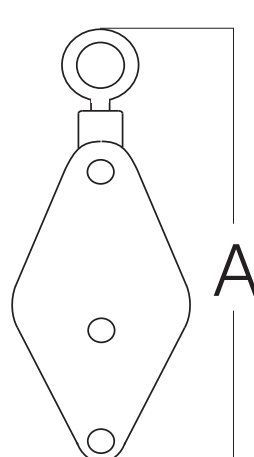


Con gancho: solicitar con 48 hs. de anticipación

- Características Técnicas:
- Rueda de fundición gris
 - Eje de acero 1045 trefilado
 - Armadas con grasa hidrófuga
 - Colgante con giratorio vasculante
 - Ejes remachados



• Pastecas o motones dobles



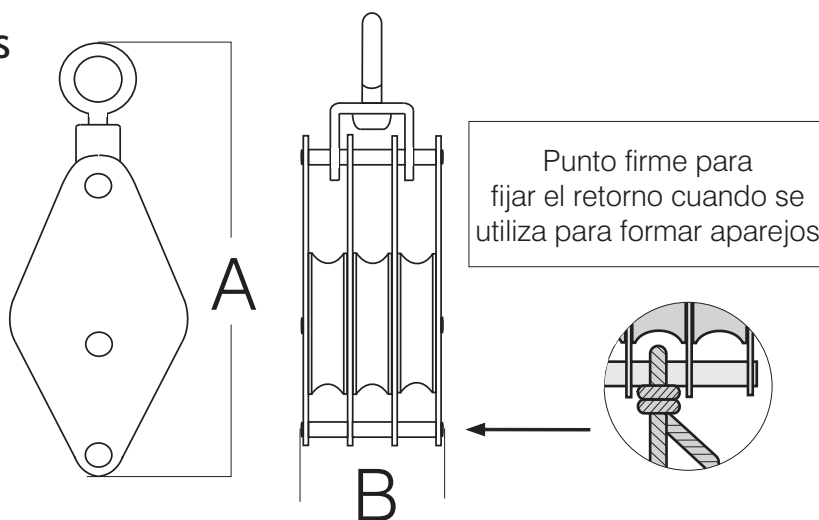
Punto firme para fijar el retorno cuando se utiliza para formar aparejos



Nota: el resto de los datos técnicos y dimensiones (diámetro de rueda, ejes y colgante y dimensiones de las caras) son similares a las pastecas simples

Código	Artículo -Denominación	A	B
2510	60 x 2	250	52
2540	90 x 2	305	63
2580	120 x 2	385	89
2620	150 x 2	430	89

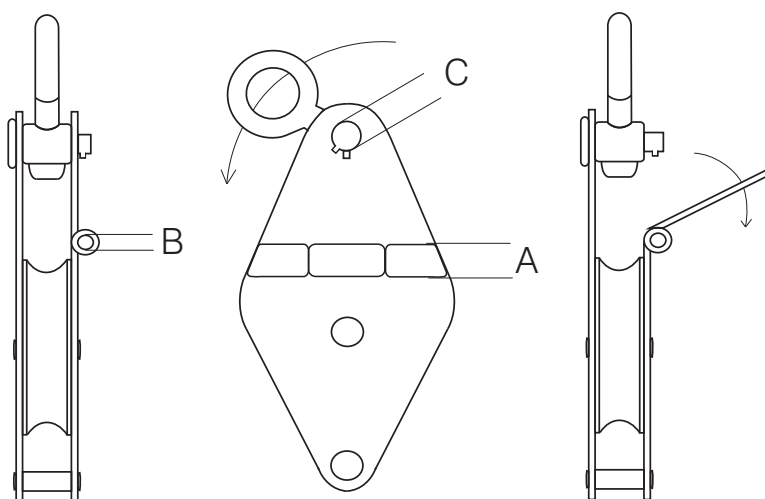
• Pastecas o motones triples



Nota: el resto de los datos técnicos y dimensiones (diámetro de rueda, ejes y colgante y dimensiones de las caras) son similares a las pastecas simples

Código	Artículo -Denominación	A	B
2520	60 x 3	250	72
2550	90 x 3	305	90
2590	120 x 3	385	127
2630	150 x 3	430	129

• Pastecas o motones simples de abrir (con caras rebatibles)

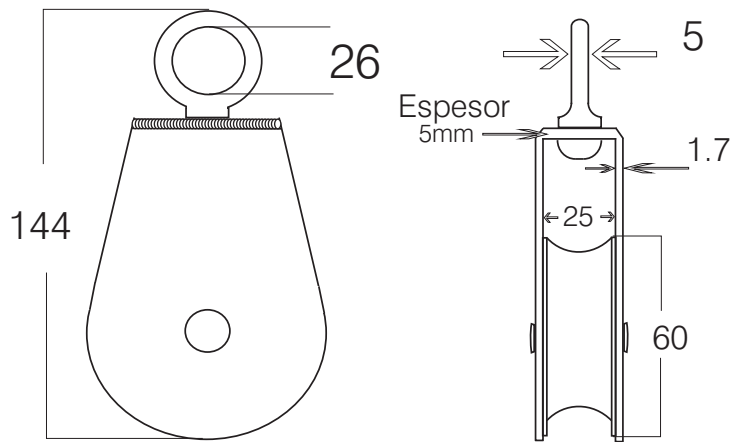


Código	Artículo -Denominación	A	B	C
2521	60 x 1 de abrir	16	6	14
2560	90 x 1 de abrir	19	8	16
2600	120 x 1 de abrir	22	12	22
2640	150 x 1 de abrir	22	12	22

Nota: el resto de los datos técnicos y dimensiones (diámetro de rueda, ejes y colgante y dimensiones de las caras) son similares a las pastecas o motones simples

• Pastecas o motones simples para buques poteros

Código: 3580



Características técnicas:

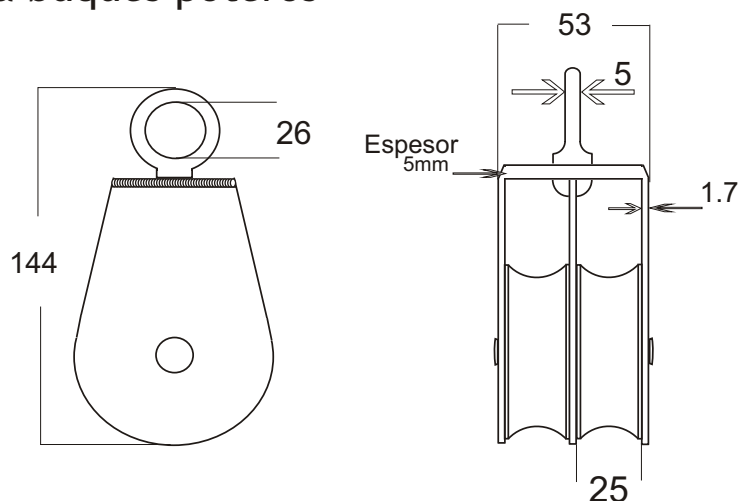
- Rueda de grillon
- Estructura construida completamente en acero inoxidable 304
- colgante con giratorio
- Armada con grasa hidrófuga
- Eje remachado
- Opcional con rueda de inoxidable y buje de bronce

Con rueda de inoxidable y buje de bronce. Código: 3590

• Pastecas o motones dobles para buques poteros



Código: 3600



Características técnicas:

- Rueda de grillon
- Estructura construida completamente en acero inoxidable 304
- Colgante con giratorio
- Armada con grasa hidrófuga
- Eje remachado
- Opcional con rueda de inoxidable y buje de bronce

Con rueda de inoxidable y bujes de bronce. Código: 3610

• Pasteca para pasar boyas



Características Técnicas:

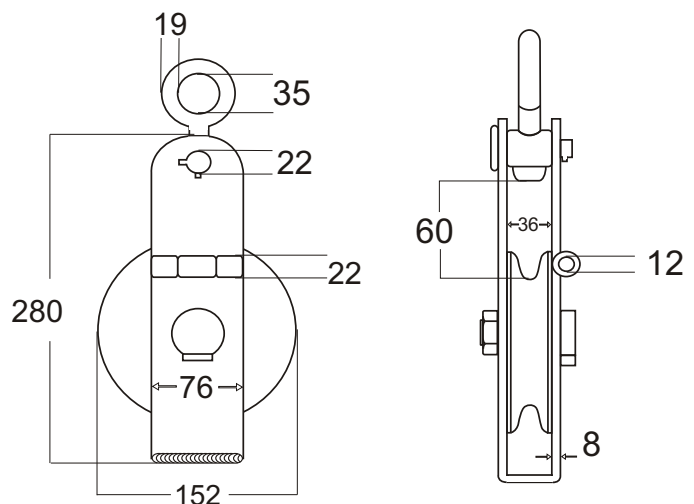
- Rueda de acero SAE 1020
- Bujes de bronce con ranuras para una mejor Lubricación
- Ancho entre caras 330 mm.
- Altura entre rueda y colgante 340 mm.
- Diámetro de rueda 165 mm.
- Altura total de pasteca 760 mm.
- Ejes de acero 1045 con circuito de grasa y niple engrasador embutido
- Segmento de seguridad atornillado para un desarmado sencillo
- Carga máxima: 6.4 ton.
- Código: 2738



• Pasteca para cable de zonda



Código: 2740



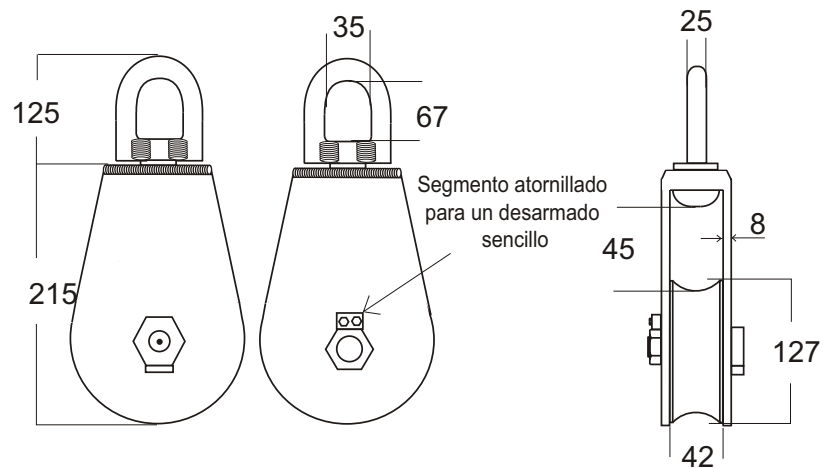
Características Técnicas:

- | | |
|--|--|
| <ul style="list-style-type: none"> - Rueda de grillon - Eje de acero 1045 trefilado - Armadas con rodamientos blindados de 1ra calidad - Colgante con giratorio vasculante | <ul style="list-style-type: none"> - Ejes con rosca para posible reparación o lubricación - Cara lateral rebartible - Diámetro máximo de cable: 16 mm |
|--|--|

• Pasteca mini 127



Código:2720



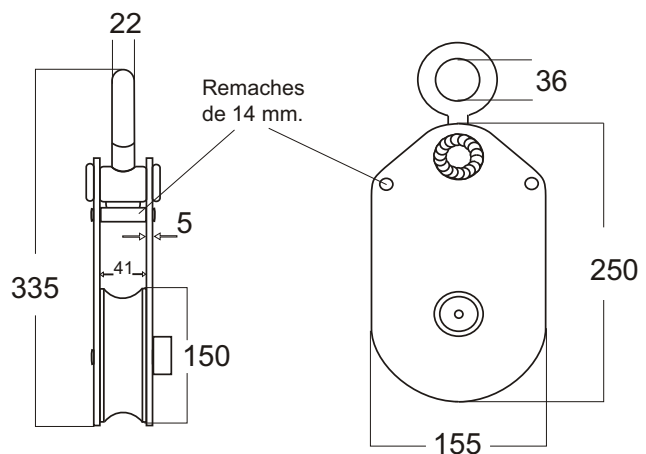
Características Técnicas:

- Rueda de acero 1045
- Posee 2 rulemanes blindados 6306
- Eje de acero 1045 trefilado con circuito de grasa y niple engrasador embutido
- Segmento de seguridad atornillado para un desarmado sencillo
- Resistencia máxima: 3.5 ton.
- Diámetro máximo de cabo: 36 mm.
- Colgante con giratorio

Pasteca de 150 reforzada



Código: 2650



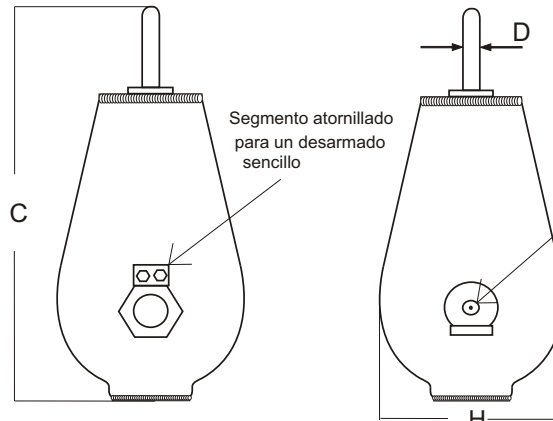
Características Técnicas:

- Rueda fundición gris
- Eje de acero 1045 trefilado
- Armadas con grasa hidrófuga
- Colgante con giratorio vasculante
- Ejes remachados
- Carga máxima: 3 ton
- Niple para lubricación en el eje y colgante
- Diámetro máximo de cabo: 35 mm

• Pastecas para pescante

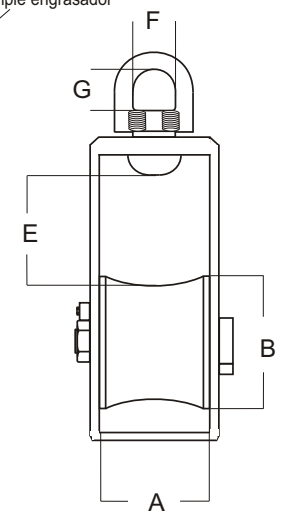
Código	Artículo -Denominación	A	B	C	D	E	F	G	H	Carga Máxima (toneladas)
2794	100 x 160	100	160	420	28	85	33	40	175	5
2795	130 x 200	130	200	510	32	105	33	40	215	6.4
2800	140 x 280	140	280	650	35*	140	44	85	286	7.7

*Cogote enterizo cortado de chapa de 32 mm de espesor con boton soldado.



Características Técnicas:

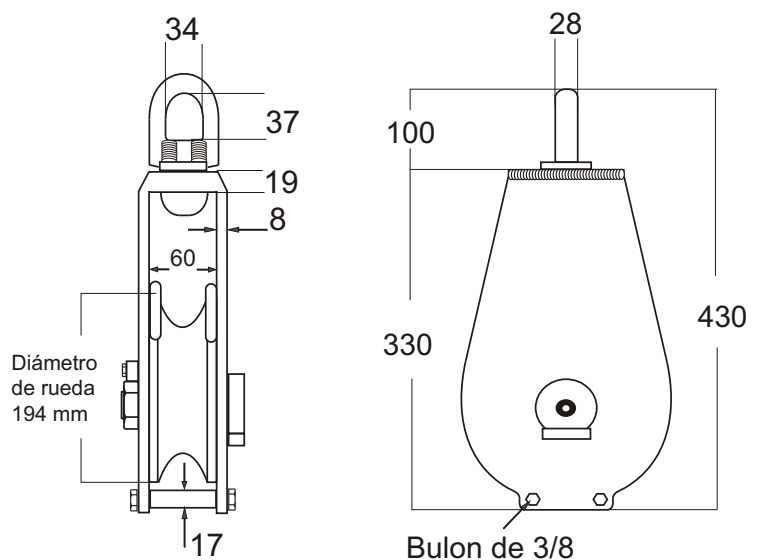
- Rueda de fundición de acero colado 1020
- Bujes de bronce con ranuras para una mejor lubricación
- Ejes de acero 1045 con circuito de grasa y niple engrasador embutido
- Segmento de seguridad atornillado para un desarmado sencillo



• Pasteca angosta para 4ton.fija



Código: 2760



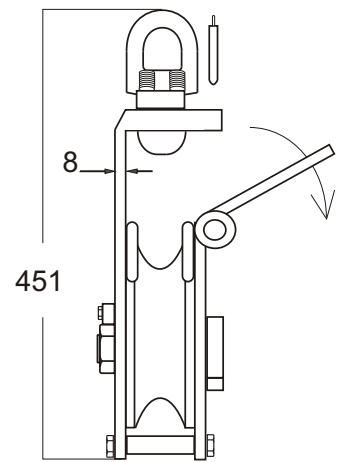
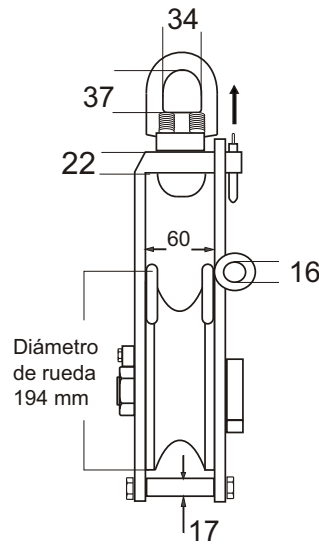
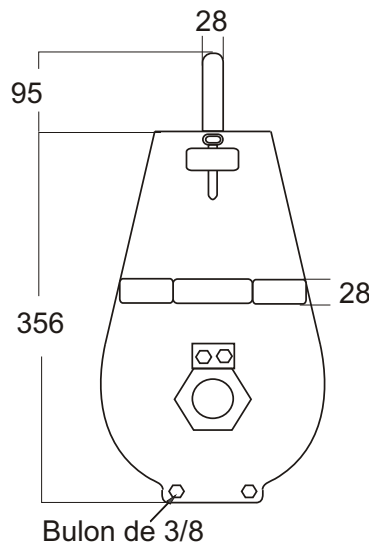
Características Técnicas:

- Rueda de fundición de acero colado 1020
- Buje de bronce con ranuras para una mejor Lubricación
- guardacabos laterales de 10 mm.
- Ejes de acero 1045 con circuito de grasa y niple engrasador embutido
- Segmento de seguridad atornillado para un desarmado sencillo
- Diámetro máximo de cabo: 34mm
- Carga máxima: 4 ton.

• Pasteca angosta para 4 ton. de abrir



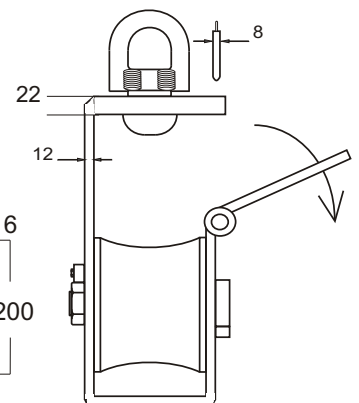
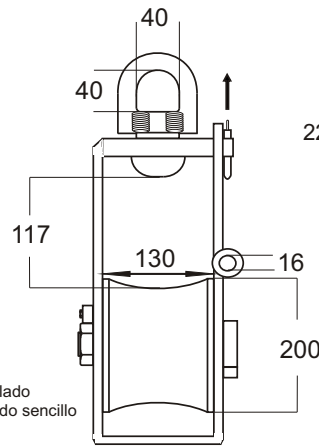
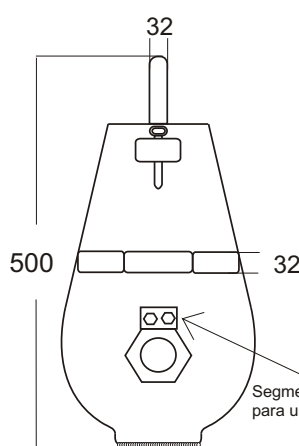
Código: 2770



Características Técnicas:

- Rueda de fundición de acero colado 1020
- Buje de bronce con ranuras para una mejor Lubricación
- guardacabos laterales de 10 mm.
- Ejes de acero 1045 con circuito de grasa y niple engrasador embutido
- Segmento de seguridad atornillado para un desarmado sencillo
- Diámetro máximo de cabo: 34mm
- Carga máxima: 4 ton.

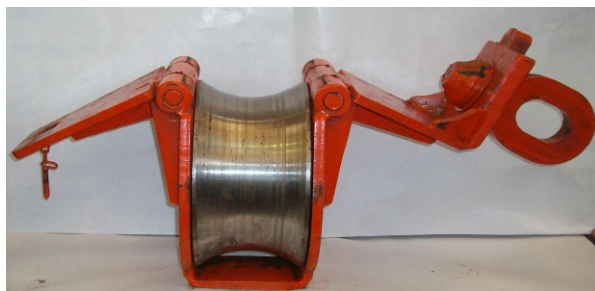
• Pasteca tangonera 130 x 200



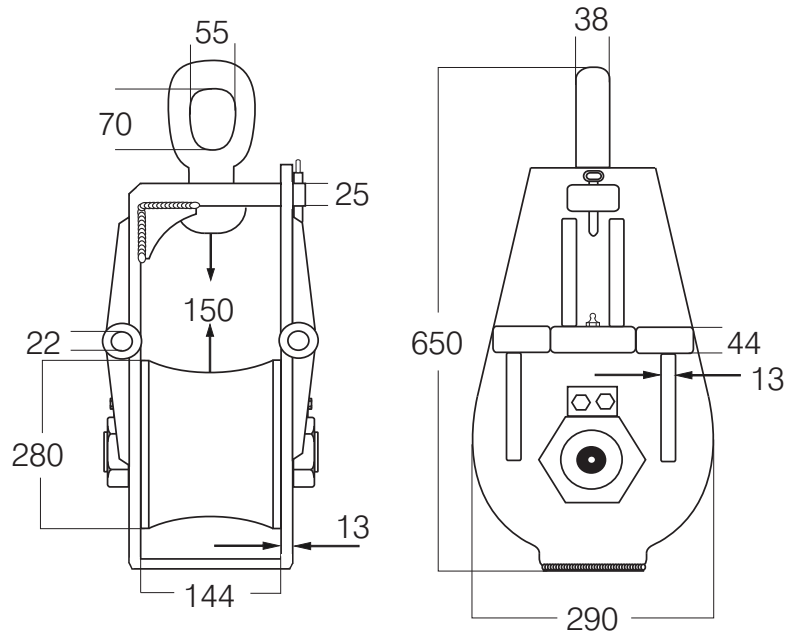
Características Técnicas:

- Rueda de fundición de acero colado 1020
- Bujes de bronce con ranuras para una mejor Lubricación
- Seguro de la cara rebatible encadenado para evitar extraviarlo
- Ejes de acero 1045 con circuito de grasa y niple engrasador embutido
- Segmento de seguridad atornillado para un desarmado sencillo
- Carga máxima: 6.4 ton.
- Código: 2796

• Pasteca tangonera grande



Código: 2820



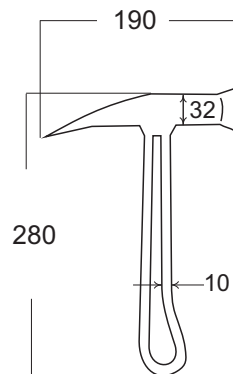
Características Técnicas:

- Rueda de fundición de acero colado 1020
- Posee dos rodamientos blindados 6312 de 1ra calidad
- Seguro de la cara rebatible encadenado para evitar extraviarlo
- Ejes de acero 1045 con circuito de grasa y niple engrasador embutido
- Segmento de seguridad atornillado para un desarmado sencillo
- Ambas caras rebatibles con niple engrasador en sus bisagras
- Carga máxima: 13 ton.

• Piquetas

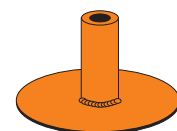


Código: 4000

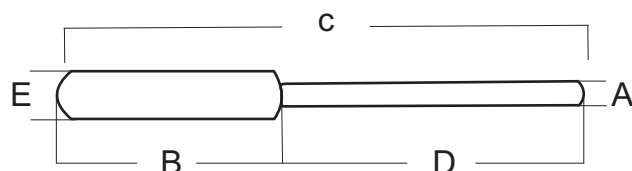


• Punzones y mortero

Código	Artículo -Denominación	A	B	C	D	E
4010	Chico (7 mm)	7	72	142	70	16
4020	Mediano (9,5 mm)	9.5	85	169	84	20
4030	Grande (11mm)	11	101	250	149	22
4040	Extra Grande (14mm)	14	106	245	139	22

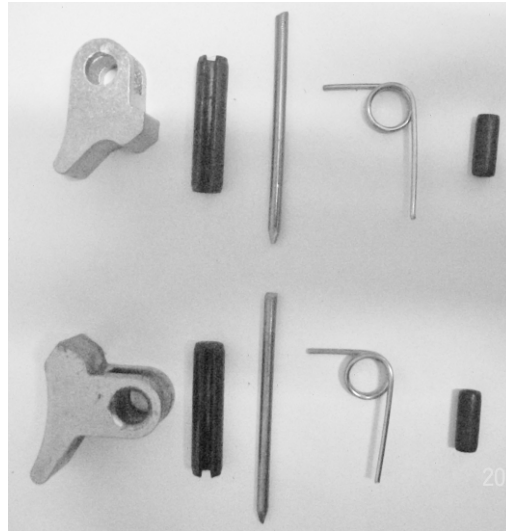


Código mortero: 4676



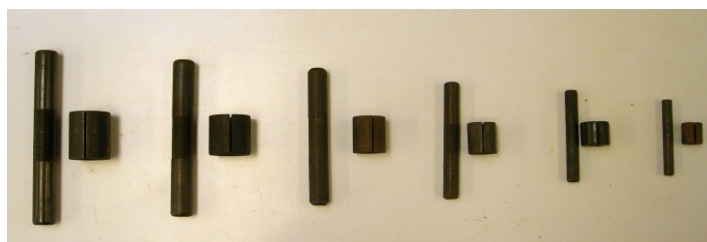
• Repuesto para ganchos de abrir

Código	Detalle
1160	OBK 10
1170	OBK 13
1174	OBK 16
1179	BKL 10
1177	BKL 13

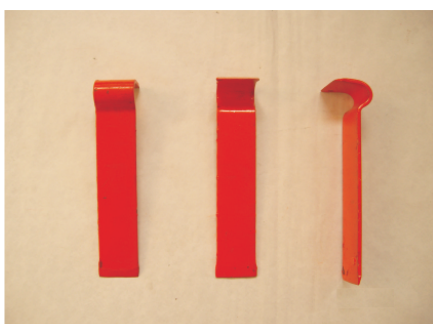


• Repuesto para grilletes tipo americano

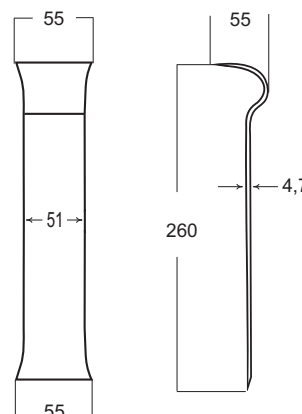
Código	Pulgadas	Numero	∅ Eje	Largo Eje	∅ Seguro	Largo seguro
4600	3/8"	10	8	67	16	19
4610	1/2"	13	10	82	22	21
4620	5/8"	16	12	104	22	25
4630	3/4"	18	15	122	25	32
4640	3/4"	20	15	122	25	32
4646	7/8"	22	17	140	32	34
4660	1"	23	18	158	32	43



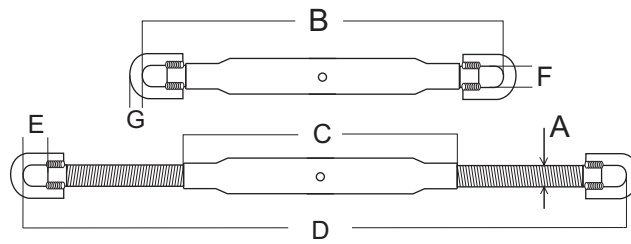
• Rasquetas



Código: 4080



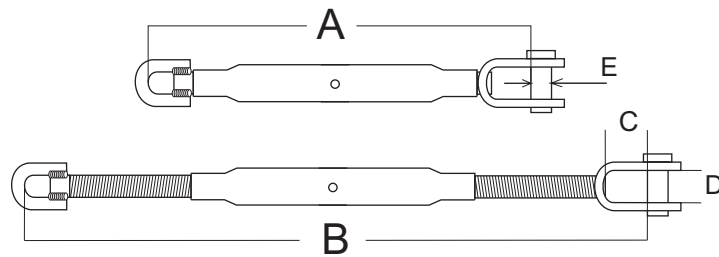
• Tensores ojo - ojo



Código	Artículo -Denominación	A	B	C	D	E	F	G
4199	1"	25,4	500	360	788	35	33	22,2
4216	1 1/8	28,5	535	382	855	41	33	25,4
4230	1 1/4	31,5	590	426	933	41	33	28,6

• Tensores ojo - herradura

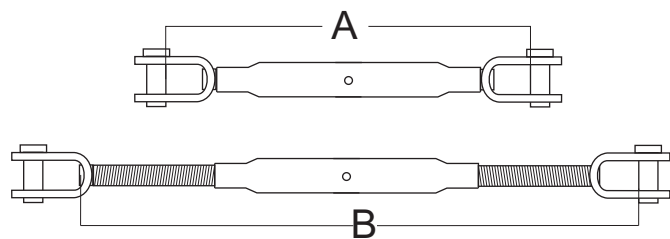
El resto de las dimensiones coinciden con los tensores ojo - ojo



Código	Artículo -Denominación	A	B	C	D	E
4210	1"	522	808	59	33	22
4226	1 1/8	555	875	60	44	25
4236	1 1/4	606	949	68	45	28,5

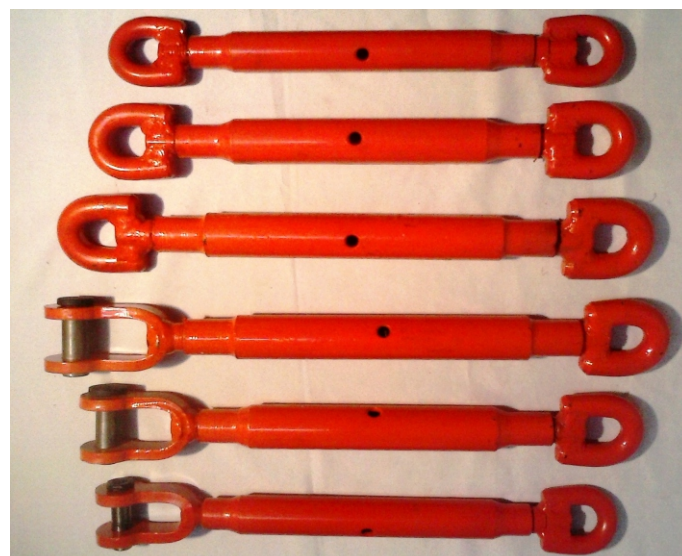
• Tensores herradura - herradura

Código	Artículo -Denominación	A	B
4200	1"	542	828
4220	1 1/8	575	895
4234	1 1/4	622	965



Solicitar con anticipacion

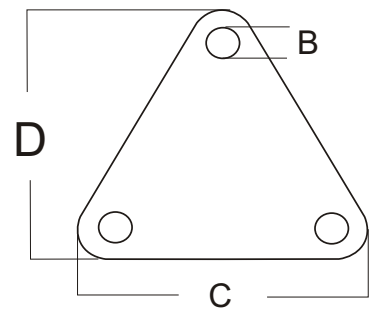
El resto de las dimensiones coinciden con los tensores ojo - ojo



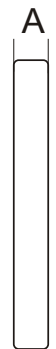
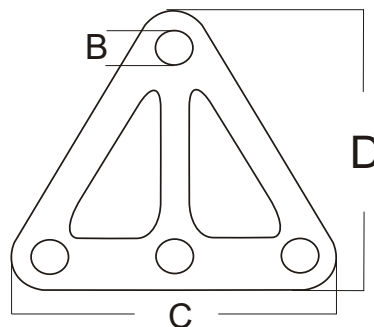
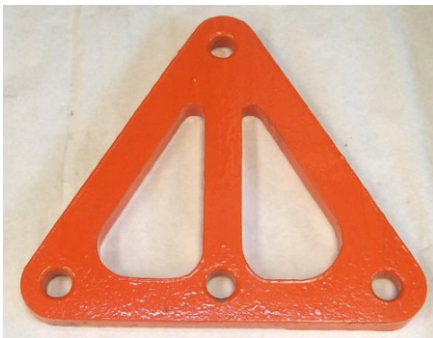
• Triángulos de chapa



Código	Artículo -Denominación	A	B	C	D
4353	7/8 x 120 Puntas redondas	22	23	120	105
4480	1" x 120 Puntas redondas	25	23	120	105
4470	1" x 130	25	23	130	120
4483	1" x 195	25	29	195	180
4490	1" x 250	25	29	250	230



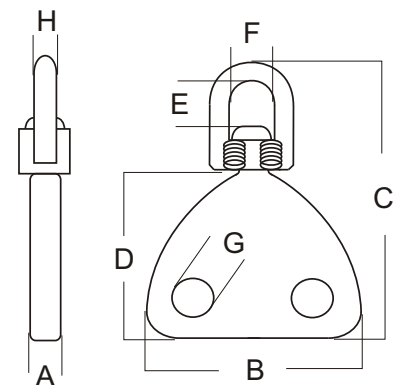
• Triángulos de chapa ahuecados



Código	Artículo -Denominación	A	B	C	D
4495	3/4" x 400	19	29	400	355
4500	1" x 400	25	29	400	355

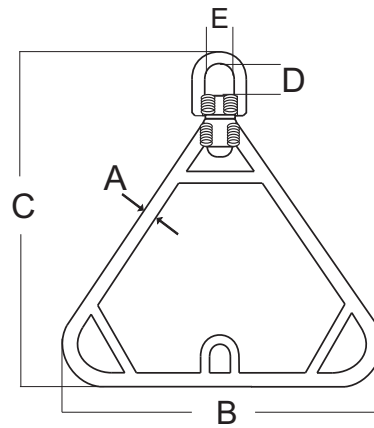
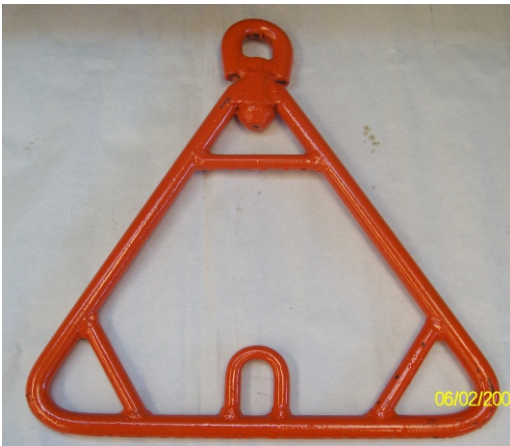
• Triángulos de chapa con giratorio

Código	Artículo -Denominación	A	B	C	D	E	F	G	H
4460	5/8" x 115	16	115	190	100	26	32	22	16
4510	1" x 120 Mini	25	120	250	105	53	55	26	25
4520	1" x 170	25	170	310	160	55	56	26	25



• Triangulos

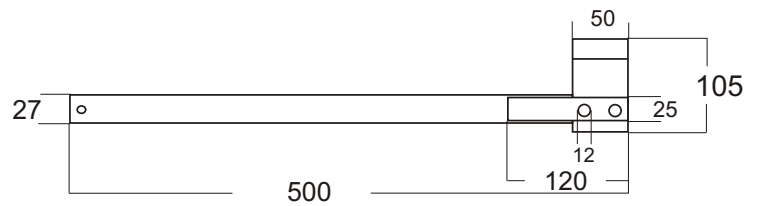
Código	Artículo - Denominación	A	B	C	D	E
4280	½"	13	360	360	31	31
4290	5/8"	16	390	410	32	32
4300	¾"	19	410	430	35	35
4310	7/8"	22	440	440	36	36
4320	1"	25	480	530	39	37
4330	1 1/8"	29	500	540	37	33
4340	1 ¼"	32	540	600	42	42
4350	1 ½"	38	560	610	42	40



• Tranchas

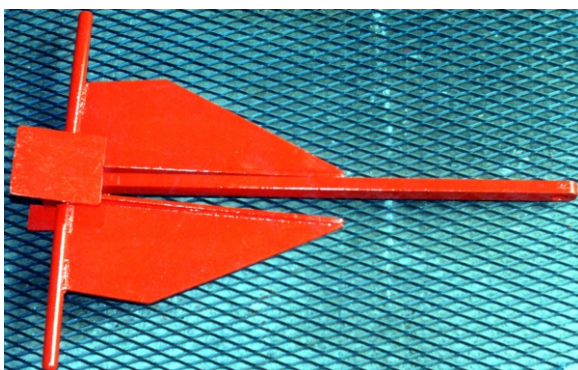


Código: 4250



• Varios

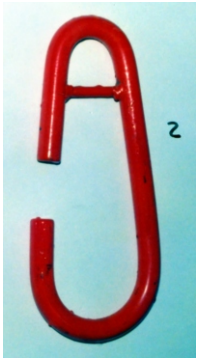
Anclas



Consulte !

- Varios

Anillas para bonito



En 16 mm. Y 19 mm.

Consulte !

Botellones de cadena



Consulte !

Botellon triangulo



Consulte !

Cadenillas



Fabricamos a medida según muestra o planos suministrados por el cliente

• Varios

Defensas



- Simple con neumático de auto
- Doble con neumático de auto
- simple con neumático de camión
- doble con neumático de camión
- con neumático de tractor

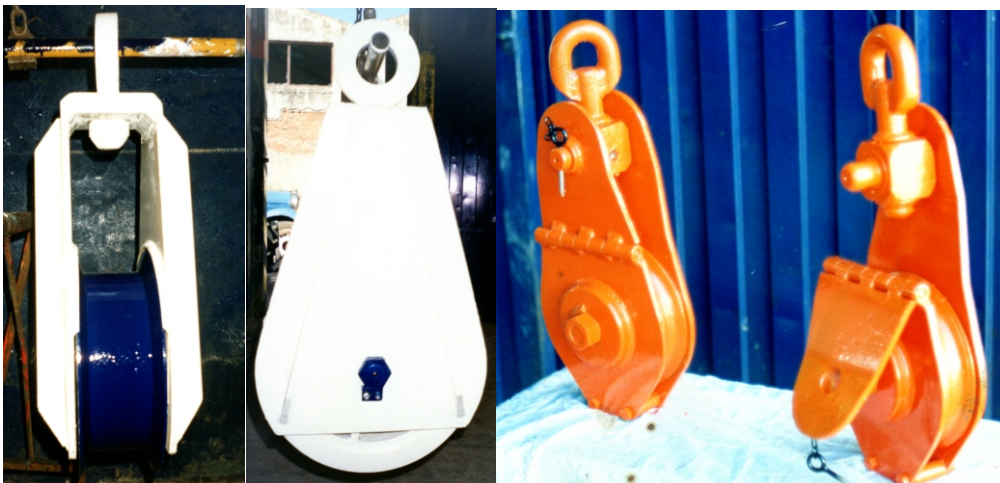
Consulte !

Grilletes soldados de gran tamaño



Consulte !

Pastecas de gran porte, diseños especiales



Consulte !

- Consulte por los siguientes artículos:
 - Adujadores
 - Dejupa
 - Rejillas para diselas
 - Esqueletos para nasas
 - Esferas de chapa de 8mm x 250 y 300 de diámetro
- Fabricaciones especiales realizadas en nuestro establecimiento:



Tolva para hielo

Consulte !

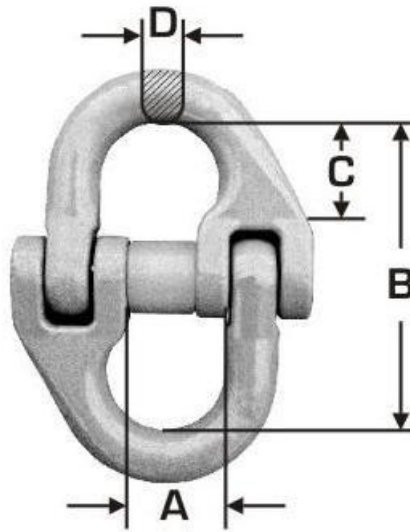
- Fabricaciones especiales realizadas en nuestro establecimiento:



Carro porta - carreteles para cables de acero

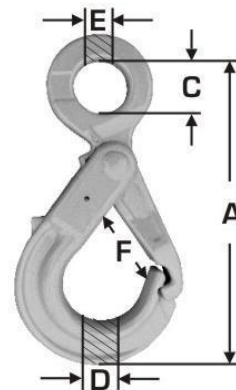
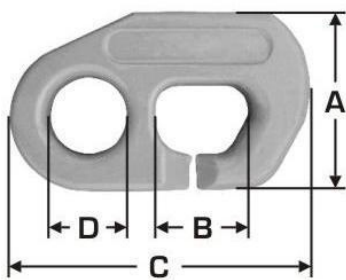
Consulte !

• Conector



MODELO	A	B	C	D	CARGA MAXIMA
1/2	29	84	36	13.5	3.000 kg
5/8	36	104	46	17	8.000 kg
3/4	42	132	58	19	12.000 kg
7/8	47	152	67	22	15.000 kg

• Viking



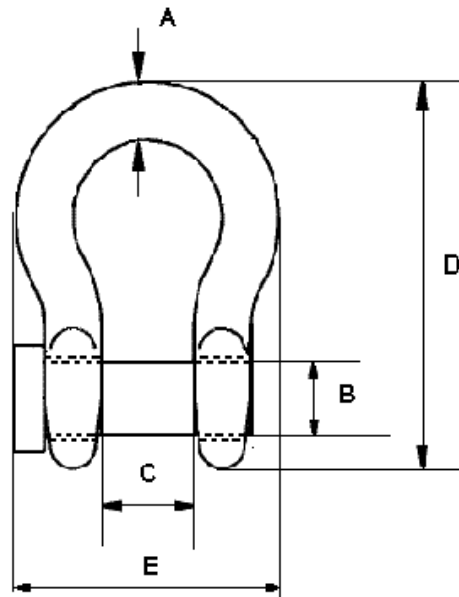
MODELO	A	B	C	D	CARGA MAXIMA
1.5 T	59.5	35	100	25	1.500 Kg
3.0 T	70	41	117	30	3.000 Kg
5.0 T	81.5	43	136	35	5.000 Kg

MODELO	A	B	C	D	E	F	CARGA MAXIMA
10 - 8	162	33	26	22	13	44	3.000 Kg
13 - 8	195	40	32	26	15	53	5.000 Kg

GRILLETES

• GRILLETE CORAZON

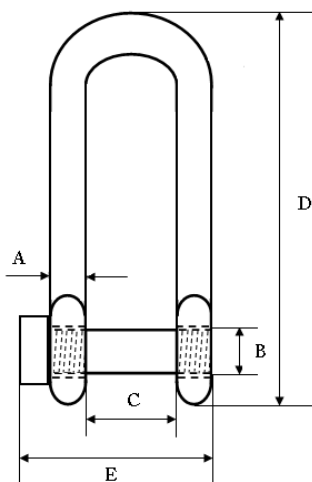
GRILLETE CORAZON CABEZA CUADRADA ROSCA COMUN



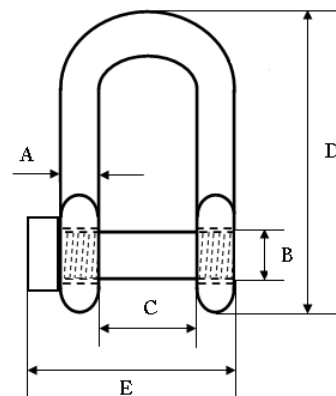
MEDIDAS GRILLETE	7/16	1/2	9/16	5/8	3/4	7/8	1"	1.1/8	1.1/4
A : CUERPO	11.11	12.70	14.28	15.87	19.05	22.22	25.40	28.57	31.75
B : BULON	12.70	14.28	15.87	19.05	22.22	25.40	28.57	31.75	34.92
C : ABERTURA	23.50	28.30	33.60	34.50	40.00	46.20	48.00	55.70	58.80
D : LARGO	83.40	94.30	106.3	114.5	126.8	153	165	180	220
E : ANCHO	56.00	69.00	76.00	84.00	96.00	104	121	135	160
CARGA LIMITE TRABAJO	0.8	0.9	1.0	1.1	1.5	2.0	3.8	4.2	5.0

• GRILLETES RECTOS

GRILLETE RECTO PARA PORTON



MEDIDAS GRILLETE	5/8	3/4	7/8	1"	1.1/8
A: Cuerpo	15.87	19.05	22.22	25.40	28.57
B: Bulon	19.05	22.22	25.40	28.57	31.75
C: Abertura	37.50	38.50	42.25	46.00	54.50
D: Largo Grillete	225	230	280	290	325
E: Largo bulon	78.5	90	101	112.5	131.5
Carga limite de Trabajo	1.1	1.5	2	3.8	4.2



MEDIDAS GRILLETE	3/8	7/16	1/2	9/16	5/8	3/4	7/8	1	1.1/8	1.1/4
A : CUERPO	9.52	11.11	12.70	14.28	15.87	19.05	22.22	25.40	28.57	31.75
B : BULON	9.52	12.70	14.28	15.87	19.05	22.22	25.40	28.57	31.75	34.92
C : ABERTURA	22.50	23.00	29.00	32.25	37.50	38.50	42.25	46.00	54.50	59.00
D : LARGO	66.40	78.80	92.50	95.50	103	122.5	149.5	160	170	185
E : BULON	47.50	54.00	64.00	70.50	78.00	90.20	103	113	131.5	144.5
CARGA TRABAJO	0.6	0.8	0.9	1.0	1.1	1.5	2.0	3.8	4.2	5.0

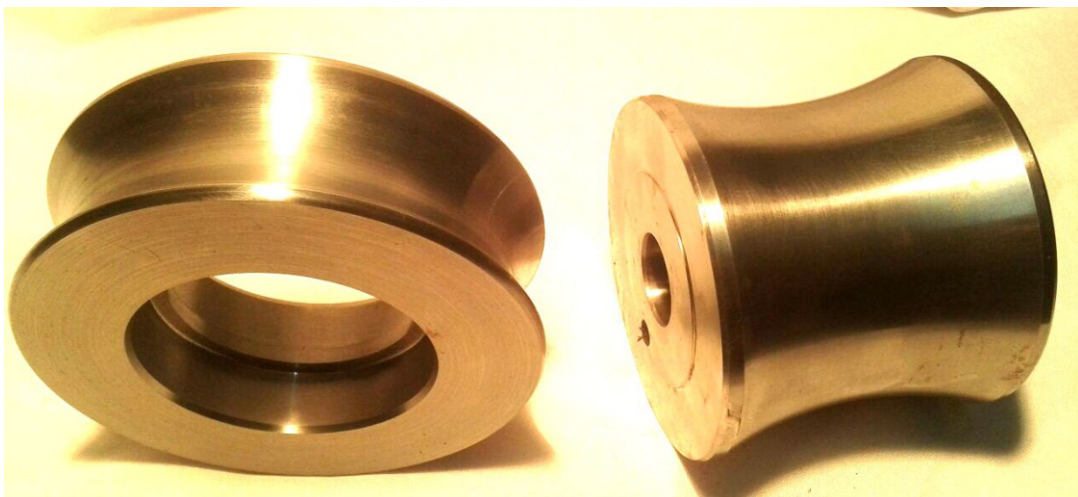
CUPLAS Y RUEDAS

- CUPLAS



CUPLAS de todas las medidas hasta 12 pulgadas de diam.

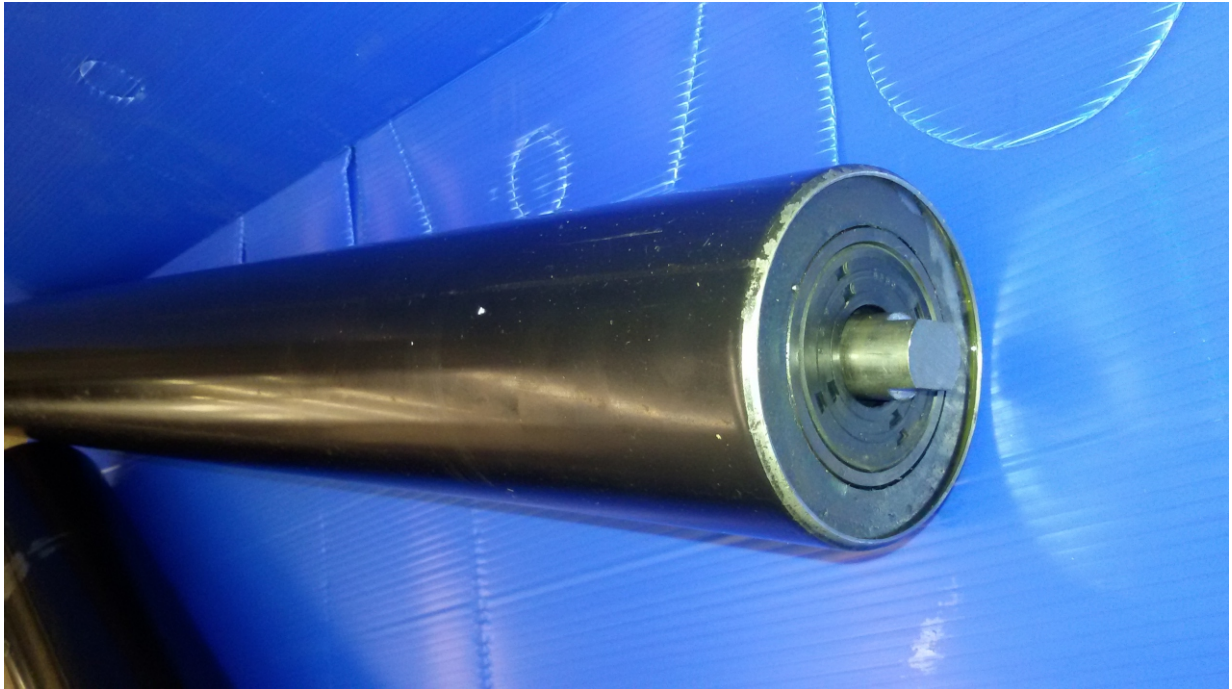
- RUEDAS PARA PASTECAS Y OTROS



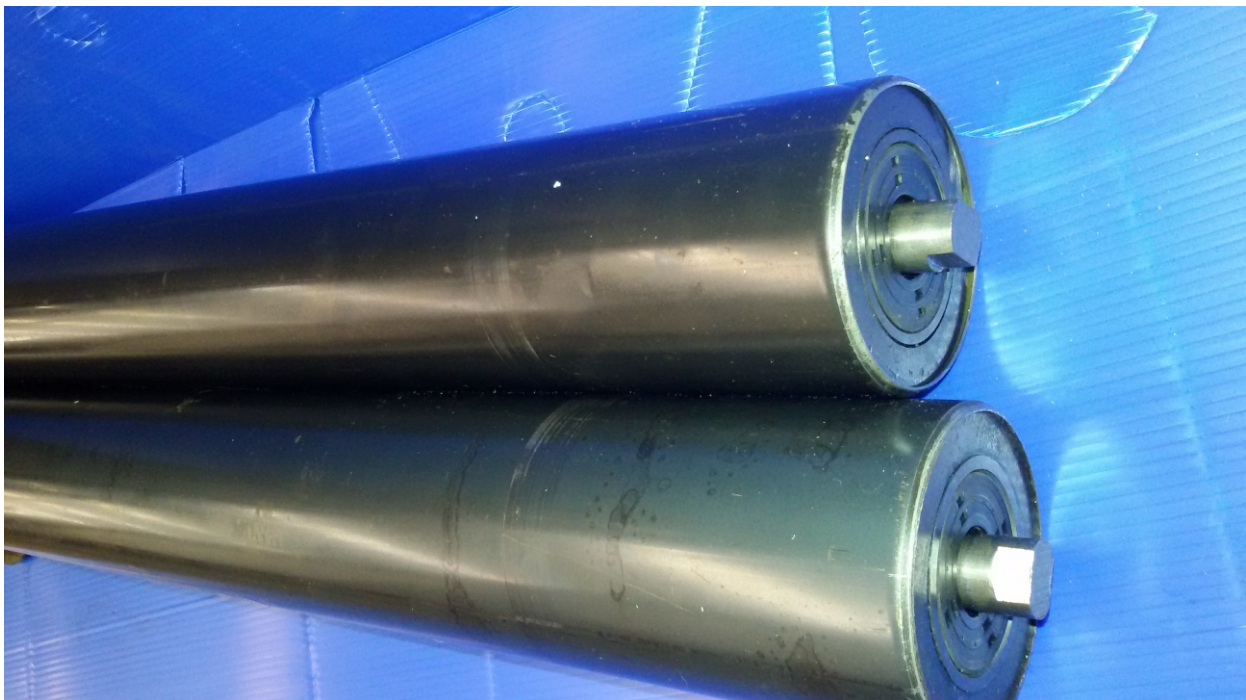
RUEDAS PARA PASTECAS
Y OTROS .-
DE FUNDICION, ACERO,
Y GRILON



RODILLOS PARA CINTAS TRANSPORTADORAS



RODILLOS A MEDIDA PARA TODO TIPOS DE
CINTAS TRANSPORTADORAS.-





Tel/fax +54 (0223) 489-0413
Azopardo 3159 (7600) Mar del Plata,
Buenos Aires, Argentina.
talleraya@yahoo.com.ar www.metalurgicaaya.com.ar